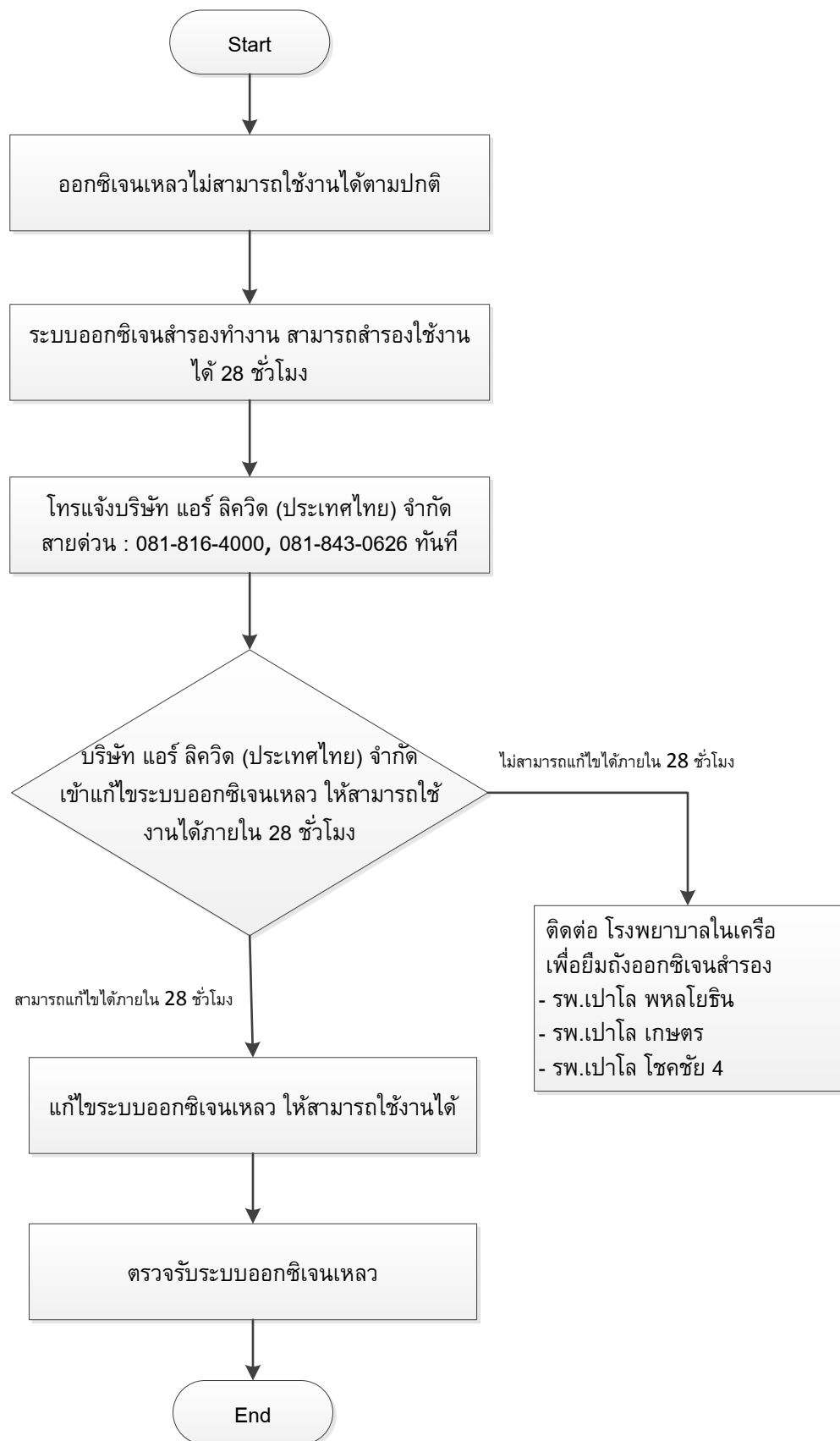


ขั้นตอนการปฏิบัติงานฉุกเฉิน เมื่อระบบออกซิเจนเหลวผิดปกติ



ผู้จัดทำ

Supervisor, BME PLR

ผู้ตรวจสอบ

Senior Manager, BME Services

ขั้นตอนการเติมออกซิเจนเหลว

กรณีปริมาตรออกซิเจนเหลวถึงขั้นต่ำที่กำหนดไว้



ผู้จัดทำ

Supervisor, BME PLR

ผู้ตรวจสอบ

Senior Manager, BME Services

เจ้าหน้าที่ดูแลระบบก๊าซทางการแพทย์ (ปี 2567)

เจ้าหน้าที่เครื่องมือแพทย์ รพ.เปาโลรังสิต

หน้าที่ : กำกับดูแลOutsource ในการดำเนินงานที่เกี่ยวข้องกับระบบก๊าซทางการแพทย์ และ กำกับดูแล ดำเนินงาน ที่เกี่ยวกับระบบก๊าซทางการแพทย์ที่เกี่ยวข้องต่างๆ ใน รพ.

รายชื่อ :

N/A

เครื่องมือแพทย์ N-Health

(Outsource ให้บริการงานบริหารจัดการเครื่องมือแพทย์)

หน้าที่ : บริหาร จัดการ ดูแล ซ่อมแซม ระบบก๊าซทางการแพทย์ ภายใต้สัญญาบริการ รพ.เปาโลรังสิต

รายชื่อ :

ตำแหน่ง : Manager, Process Efficiency Clinical Engineering Services
(Phayathai - Paolo & LMS)

ตำแหน่ง : Supervisor Clinical Engineering Services (PLR)

ตำแหน่ง : Clinical Engineering Services (PLR)

ตำแหน่ง : Clinical Engineering Services (PLR)

บริษัท ดับเบิ้ลยูเทค จำกัด

หน้าที่ : บำรุงรักษาเชิงป้องกัน (Preventive Maintenance) /ซ่อมแซม / อบรมประจำปี เกี่ยวกับระบบก๊าซสำรองทางการแพทย์
ภายใต้การกำกับดูแลของเครื่องมือแพทย์ N-Health

รายชื่อ :

1.นายวันชนะ วงศ์ภา

ตำแหน่ง : วิศวกร (บริษัท ดับเบิ้ลยูเทค จำกัด)

บริษัท แอร์ลิควิต (ประเทศไทย) จำกัด

หน้าที่ : บำรุงรักษาเชิงป้องกัน (Preventive Maintenance) /ซ่อมแซม เกี่ยวกับระบบก๊าซออกซิเจนเหลว ภายใต้การกำกับดูแลของเครื่องมือแพทย์ N Health และ เจ้าหน้าที่เครื่องมือแพทย์ รพ.เปาโลรังสิต

รายชื่อ :

ตำแหน่ง : Technician (Customer service)

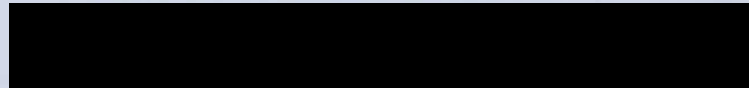
บริษัท แอร์ลิควิต (ประเทศไทย) จำกัด



งานระบบแก๊สทางการแพทย์ ฝ่ายวิศวกรรมบริการและอาคารสถานที่
ร่วมกับ

ศูนย์ปฏิบัติการฝึกทักษะระบบจำลอง (SIMSET)
คณะแพทยศาสตร์ศิริราชพยาบาล มหาวิทยาลัยมหิดล

ประกาศนียบัตรฉบับนี้ให้ไว้เพื่อแสดงว่า



เข้าร่วมอบรม

การใช้งานและความปลอดภัยทางระบบแก๊สทางการแพทย์ระดับสูง (Advance User)

ณ วันที่ 15 - 16 สิงหาคม 2565

(ศาสตราจารย์ แพทย์หญิงมณี รัตนโชยานนท์)
รองคณบดี และผู้อำนวยการโรงเรียนแพทย์ศิริราช
ประธานศูนย์ปฏิบัติการฝึกทักษะระบบจำลอง

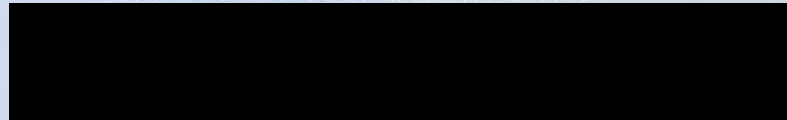
No.2565-07-121



งานระบบแก๊สทางการแพทย์ ฝ่ายวิศวกรรมบริการและอาคารสถานที่
ร่วมกับ

ศูนย์ปฏิบัติการฝึกทักษะระบบจำลอง (SIMSET)
คณะแพทยศาสตร์ศิริราชพยาบาล มหาวิทยาลัยมหิดล

ประกาศนียบัตรฉบับนี้ให้ไว้เพื่อแสดงว่า



เข้าร่วม

อบรมเชิงปฏิบัติการการดูแลระบบแก๊สทางการแพทย์ สำหรับผู้ดูแลระบบแก๊สทางการแพทย์ รุ่นที่ 2
(Medical Gas System for Supervisor and Director course)
ระหว่างวันที่ 17 – 18 สิงหาคม 2565

(ศาสตราจารย์ แพทย์หญิงมณี รัตนโชยานนท์)
รองคณบดี และผู้อำนวยการโรงเรียนแพทย์ศิริราช
ประธานศูนย์ปฏิบัติการฝึกทักษะระบบจำลอง

No.2565-08-020



งานระบบแก๊สทางการแพทย์ โรงพยาบาลศิริราช
ร่วมกับ
ศูนย์ปฏิบัติการฝึกทักษะระบบจำลอง (SIMSET)
คณะแพทยศาสตร์ศิริราชพยาบาล มหาวิทยาลัยมหิดล

ประกาศนียบัตรฉบับนี้ให้ไว้เพื่อแสดงว่า



เข้าร่วม

อบรมเชิงปฏิบัติการการดูแลระบบแก๊สทางการแพทย์ สำหรับผู้กำกับดูแลระบบแก๊สทางการแพทย์ รุ่นที่ 1
(Medical Gas System for Supervisor and Director course)
ระหว่างวันที่ 9 - 10 มีนาคม 2566

(ศาสตราจารย์ นายแพทย์ธวัชชัย อัครวิทูต)
รองคณบดี และผู้อำนวยการโรงเรียนแพทย์ศิริราช
ประธานศูนย์ปฏิบัติการฝึกทักษะระบบจำลอง

No.SD 2566-03-010



งานระบบแก๊สทางการแพทย์ ฝ่ายวิศวกรรมบริการและอาคารสถานที่

ร่วมกับ

ศูนย์ปฏิบัติการฝึกทักษะระบบจำลอง (SIMSET)

คณะแพทยศาสตร์ศิริราชพยาบาล มหาวิทยาลัยมหิดล

ประกาศนียบัตรฉบับนี้ให้ไว้เพื่อแสดงว่า



เข้าร่วมอบรม

การใช้งานและความปลอดภัยทางระบบแก๊สทางการแพทย์ระดับสูง (Advance User)

รหัสกิจกรรม H001-L-66-C3-0010-4 หน่วยคะแนนการศึกษาต่อเนื่องสาขาพยาบาลศาสตร์ 11.5 หน่วยคะแนน

ณ วันที่ 7 - 8 มีนาคม 2566

(นางชไมพร เจริญไกรกมล)

หัวหน้าฝ่ายการพยาบาล โรงพยาบาลศิริราช

(ศาสตราจารย์ นายแพทย์ธวัชชัย อัศววิพุธ)

รองคณบดี และผู้อำนวยการโรงเรียนแพทย์ศิริราช

ประธานศูนย์ปฏิบัติการฝึกทักษะระบบจำลอง

No.AG 2566-03-066

ลำดับที่	ตรวจเช็คประจำวัน ก๊าซออกซิเจนสำหรับ การเชื่อม	1	2	3	4	5	6	7	8	9	10	11	12	13	14	15	16	17	18	19	20	21	22	23	24	25	26	27	28	29	30	31
1	ตรวจเช็คความถี่ในการทำความสะอาด	-	/	/	-	-	/	/	/	/	/	-	-	/	/	/	/	/	-	-	/	/	/	/	/	-	-	/	/	/	/	/
2	ตรวจเช็คความพร้อมของอุปกรณ์	-	/	-	-	-	-	-	-	-	-	-	-	-	-	-	-	-	-	-	-	-	-	-	-	-	-	-	-	-	-	-
3	ตรวจเช็คแรงดันในถัง A (psi)	-	450	450	-	-	450	450	450	450	450	-	-	2100	2150	2150	2150	2150	-	-	2150	2100	2150	2150	2200	-	-	2150	2125	2125	2100	2150
4	ตรวจเช็คแรงดันในถัง B (psi)	-	2100	2100	-	-	2100	2100	2100	2100	2100	-	-	2050	2100	2100	2100	2050	-	-	2100	2100	2100	2050	2150	-	-	2100	2050	2050	2050	2050
5	ตรวจเช็คแรงดันใน Line (50 - 55 psi)	-	52	55	-	-	55	54	55	54	54	-	-	54	54	54	54	55	-	-	54	54	54	55	53	-	-	54	55	55	55	55
6	จำนวนท่อก๊าซออกซิเจน	-	8	8	-	-	8	8	8	8	8	-	-	16	16	16	16	16	-	-	16	16	16	16	16	-	-	16	16	16	16	16
7	การใช้งาน (A / B)	-	B	B	-	-	B	B	B	B	B	-	-	B	B	B	B	B	-	-	B	B	B	B	B	-	-	B	B	B	B	B
	ก๊าซในถังออกไซด์สำรอง																															
1	ตรวจเช็คความถี่ในการทำความสะอาด	-	/	/	-	-	/	/	/	/	/	-	-	/	/	/	/	/	-	-	/	/	/	/	/	-	-	/	/	/	/	/
2	ตรวจเช็คความพร้อมของอุปกรณ์	-	/	-	-	-	-	-	-	-	-	-	-	-	-	-	-	-	-	-	-	-	-	-	-	-	-	-	-	-	-	-
3	ตรวจเช็คแรงดันในถัง A (psi)	-	250	250	-	-	350	250	340	350	350	-	-	350	320	350	350	350	-	-	325	350	325	850	950	-	-	900	850	850	850	850
4	ตรวจเช็คแรงดันในถัง B (psi)	-	850	850	-	-	800	800	825	850	850	-	-	800	800	800	850	800	-	-	800	850	850	800	950	-	-	850	800	800	800	800
5	จำนวนท่อก๊าซในถังออกไซด์	-	6	6	-	-	6	6	6	6	6	-	-	6	6	6	6	6	-	-	6	6	6	6	6	-	-	6	6	6	6	6
6	การใช้งาน (A / B)	-	B	B	-	-	B	B	B	B	B	-	-	B	B	B	B	B	-	-	B	B	B	B	B	-	-	B	B	B	B	B
	ผู้ตรวจเช็ค		พิมพ์	พิมพ์	-	-	พิมพ์	พิมพ์	พิมพ์	พิมพ์	พิมพ์	-	-	พิมพ์	พิมพ์	พิมพ์	พิมพ์	พิมพ์	-	-	พิมพ์	พิมพ์	พิมพ์	พิมพ์	พิมพ์	-	-	พิมพ์	พิมพ์	พิมพ์	พิมพ์	พิมพ์

หมายเหตุ : ให้ทำเครื่องหมาย ☒ = อุปกรณ์พร้อมใช้งาน / ไม่มีรอยร้าวซึม , ☐ = อุปกรณ์ไม่พร้อมใช้งาน / มีรอยร้าวซึม, - = ไม่ได้ตรวจเช็ค : ตรวจเช็ครอยร้าวซึมบริเวณจุดต่อ เดือนละ 1 ครั้ง

[illegible]

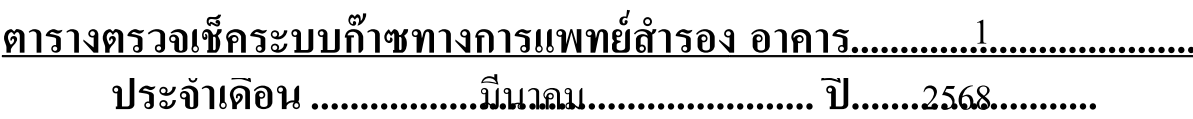
ตารางตรวจเช็คระบบก๊าซทางการแพทย์สำรอง อาคาร.....1.....

ประจำเดือนกุมภาพันธ์..... ปี.....2568.....

ลำดับที่	ตรวจเช็คประจำวัน ก๊าซออกซิเจนสำรอง	1	2	3	4	5	6	7	8	9	10	11	12	13	14	15	16	17	18	19	20	21	22	23	24	25	26	27	28	29	30	31
1	ตรวจเช็ควาล์วในตำแหน่งพร้อมใช้	-	-	/	/	/	/	/	-	-	/	/	-	/	/	-	-	/	/	/	/	/	-	-	/	/	/	/	/	-	-	-
2	ตรวจเช็ครอยรั่วซึมบริเวณจุดต่อ	-	-	/	-	-	-	-	-	-	/	-	-	/	-	-	-	/	-	-	-	-	-	-	/	-	-	-	-	-	-	-
3	ตรวจเช็คแรงดันในถังฝั่ง A (psi)	-	-	2150	2150	2150	2150	2150	-	-	2200	2200	-	2150	2150	-	-	2200	2150	2150	2200	2200	-	-	2150	2150	2200	2200	2200	-	-	-
4	ตรวจเช็คแรงดันในถังฝั่ง B (psi)	-	-	2100	2100	2100	2100	2100	-	-	2100	2150	-	2100	2100	-	-	2100	2100	2150	2100	2100	-	-	2100	2150	2150	2150	2150	-	-	-
5	ตรวจแรงดันใน Line (50 - 55 psi)	-	-	55	55	54	54	55	-	-	55	55	-	55	55	-	-	55	55	55	55	55	-	-	55	55	55	55	55	-	-	-
6	จำนวนท่อก๊าซออกซิเจน	-	-	16	16	16	16	16	-	-	16	16	-	16	16	-	-	16	16	16	16	16	-	-	16	16	16	16	16	-	-	-
7	ฝั่งใช้งาน (A / B)	-	-	B	B	B	B	B	-	-	B	B	-	B	B	-	-	B	B	B	B	B	-	-	B	B	B	B	B	-	-	-
	ก๊าซไนโตรสออกไซด์สำรอง																															
1	ตรวจเช็ควาล์วในตำแหน่งพร้อมใช้	-	-	/	/	/	/	/	-	-	/	/	-	/	/	-	-	/	/	/	/	/	-	-	/	/	/	/	/	-	-	-
2	ตรวจเช็ครอยรั่วซึมบริเวณจุดต่อ	-	-	/	-	-	-	-	-	-	/	-	-	/	-	-	-	/	-	-	-	-	-	-	/	-	-	-	-	-	-	-
3	ตรวจเช็คแรงดันในถังฝั่ง A (psi)	-	-	900	900	900	900	950	-	-	950	1000	-	900	900	-	-	900	950	1000	950	900	-	-	900	1000	1000	1000	1000	-	-	-
4	ตรวจเช็คแรงดันในถังฝั่ง B (psi)	-	-	850	850	850	850	900	-	-	900	950	-	850	850	-	-	850	900	950	900	850	-	-	850	950	950	950	950	-	-	-
5	จำนวนท่อก๊าซไนตัสออกไซด์	-	-	6	6	6	6	6	-	-	6	6	-	6	6	-	-	6	6	6	6	6	-	-	6	6	6	6	6	-	-	-
6	ฝั่งใช้งาน (A / B)	-	-	B	B	B	B	B	-	-	B	B	-	B	B	-	-	B	B	B	B	B	-	-	B	B	B	B	B	-	-	-
	ผู้ตรวจเช็ค	-	-	พิมพ์ลักษ์	พิมพ์ลักษ์	สุทธาพร	สุทธาพร	พิมพ์ลักษ์	-	-	พิมพ์ลักษ์	พิมพ์ลักษ์	-	พิมพ์ลักษ์	พิมพ์ลักษ์	-	-	พิมพ์ลักษ์	พิมพ์ลักษ์	พิมพ์ลักษ์	พิมพ์ลักษ์	พิมพ์ลักษ์	-	-	พิมพ์ลักษ์	พิมพ์ลักษ์	พิมพ์ลักษ์	พิมพ์ลักษ์	พิมพ์ลักษ์	-	-	-

หมายเหตุ : ให้ทำเครื่องหมาย ☒ = อุปกรณ์พร้อมใช้งาน / ไม่มีรอยรั่วซึม , ☒ = อุปกรณ์ไม่พร้อมใช้งาน / มีรอยรั่วซึม, - = ไม่ได้ตรวจเช็ค
: ตรวจเช็ครอยรั่วซึมบริเวณจุดต่อ เดือนละ 1 ครั้ง

รายละเอียด :	ตรวจเช็ครอยรั่วซึมทุกสัปดาห์	วันที่	0, 17, 24 กุมภาพันธ์ 2
รายละเอียด :	Preventive Maintenance	วันที่	6 กุมภาพันธ์ 2568
รายละเอียด :		วันที่	
รายละเอียด :		วันที่	
รายละเอียด :		วันที่	
รายละเอียด :		วันที่	
รายละเอียด :		วันที่	



หมายเหตุ : ให้ทำเครื่องหมาย ☒ = อุปกรณ์พร้อมใช้งาน / ไม่มีรอยร้าวซึม, ☐ = อุปกรณ์ไม่พร้อมใช้งาน / มีรอยร้าวซึม, - = ไม่ได้ตรวจเช็ค
: ตรวจเช็ครอยร้าวซึมบริเวณจุดต่อ เดือนละ 1 ครั้ง

[illegible]

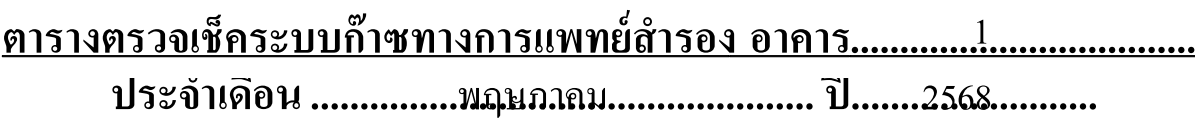
ตารางตรวจเช็คระบบก๊าซทางการแพทย์สำรอง อาคาร.....1.....

ประจำเดือนเมษายน..... ปี.....2568.....

ลำดับที่	ตรวจเช็คประจำวัน ก๊าซออกซิเจนสำรอง	1	2	3	4	5	6	7	8	9	10	11	12	13	14	15	16	17	18	19	20	21	22	23	24	25	26	27	28	29	30	31
1	ตรวจเช็ควาล์วในตำแหน่งพร้อมใช้	/	/	/	/	-	-	-	/	/	/	/	-	-	-	/	/	/	/	-	-	/	/	/	/	/	-	-	/	/	/	-
2	ตรวจเช็ครอยรั่วซึมบริเวณจุดต่อ	/	-	-	-	-	-	-	/	-	-	-	-	-	-	/	-	-	-	-	-	/	-	-	-	-	-	-	/	-	-	-
3	ตรวจเช็คแรงดันในถังฝั่ง A (psi)	2200	2200	2200	2200	-	-	-	2200	2200	2200	2200	-	-	-	2250	2200	2200	2200	-	-	2200	2250	2250	2250	2200	-	-	2200	2200	2200	-
4	ตรวจเช็คแรงดันในถังฝั่ง B (psi)	2100	2150	2100	2100	-	-	-	2100	2100	2100	2100	-	-	-	2150	2100	2100	2109	-	-	2100	2150	2150	2150	2150	-	-	2100	2100	2150	-
5	ตรวจแรงดันใน Line (50 - 55 psi)	54	55	55	54	-	-	-	52	54	54	54	-	-	-	54	54	54	54	-	-	54	53	55	53	53	-	-	53	54	53	-
6	จำนวนท่อก๊าซออกซิเจน	16	16	16	16	-	-	-	16	16	16	16	-	-	-	16	16	16	16	-	-	16	16	16	16	16	-	-	16	16	16	-
7	ฝั่งใช้งาน (A / B)	B	B	B	B	-	-	-	B	B	B	B	-	-	-	B	B	B	B	-	-	B	A	A	A	A	-	-	A	A	A	-
	ก๊าซไนโตรสออกไซด์สำรอง																															
1	ตรวจเช็ควาล์วในตำแหน่งพร้อมใช้	/	/	/	/	-	-	-	/	/	/	/	-	-	-	/	/	/	/	-	-	/	/	/	/	/	-	-	/	/	/	-
2	ตรวจเช็ครอยรั่วซึมบริเวณจุดต่อ	/	-	-	-	-	-	-	/	-	-	-	-	-	-	/	-	-	-	-	-	/	-	-	-	-	-	-	/	-	-	-
3	ตรวจเช็คแรงดันในถังฝั่ง A (psi)	1000	1000	950	1000	-	-	-	1000	950	950	950	-	-	-	1000	950	1000	1050	-	-	1050	1050	1000	950	1000	-	-	950	900	950	-
4	ตรวจเช็คแรงดันในถังฝั่ง B (psi)	950	980	900	950	-	-	-	950	900	900	900	-	-	-	950	900	900	1000	-	-	950	950	950	900	950	-	-	900	900	900	-
5	จำนวนท่อก๊าซไนตัสออกไซด์	6	6	6	6	-	-	-	6	6	6	6	-	-	-	6	6	6	6	-	-	6	6	6	6	6	-	-	6	6	6	-
6	ฝั่งใช้งาน (A / B)	B	B	B	B	-	-	-	B	B	B	B	-	-	-	B	B	B	B	-	-	B	A	A	A	A	-	-	A	A	A	-
	ผู้ตรวจเช็ค	สุทธพร	กานต์วี	สุทธพร	สุทธพร	-	-	-	พิมพ์ภัท	สุทธพร	สุทธพร	สุทธพร	-	-	-	สุทธพร	สุทธพร	สุทธพร	สุทธพร	-	-	สุทธพร	สุทธพร	สุทธพร	สุทธพร	พิมพ์ภัท	-	-	พิมพ์ภัท	สุทธพร	พิมพ์ภัท	-

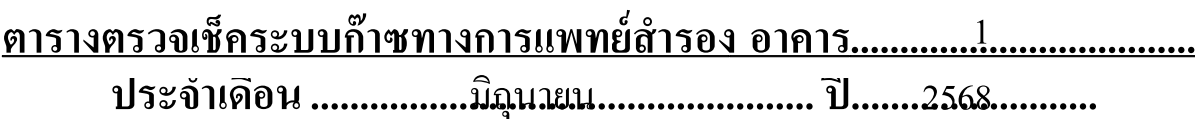
หมายเหตุ : ให้ทำเครื่องหมาย ☒ = อุปกรณ์พร้อมใช้งาน / ไม่มีรอยรั่วซึม , ☒ = อุปกรณ์ไม่พร้อมใช้งาน / มีรอยรั่วซึม, - = ไม่ได้ตรวจเช็ค
: ตรวจเช็ครอยรั่วซึมบริเวณจุดต่อ เดือนละ 1 ครั้ง

รายละเอียด :	ตรวจเช็ครอยรั่วซึมทุกสัปดาห์	วันที่	1, 8, 15, 21, 28 เมษายน 2568
รายละเอียด :	Preventive Maintenance	วันที่	21 เมษายน 2568
รายละเอียด :		วันที่	
รายละเอียด :		วันที่	
รายละเอียด :		วันที่	
รายละเอียด :		วันที่	
รายละเอียด :		วันที่	



หมายเหตุ : ให้ทำเครื่องหมาย ☒ = อุปกรณ์พร้อมใช้งาน / ไม่มีรอยร้าวซึม, ☐ = อุปกรณ์ไม่พร้อมใช้งาน / มีรอยร้าวซึม, - = ไม่ได้ตรวจเช็ค
: ตรวจเช็ครอยร้าวซึมบริเวณจุดต่อ เดือนละ 1 ครั้ง

[illegible]



หมายเหตุ : ให้ทำเครื่องหมาย ☒ = อุปกรณ์พร้อมใช้งาน / ไม่มีรอยร้าวซึม , ☐ = อุปกรณ์ไม่พร้อมใช้งาน / มีรอยร้าวซึม, - = ไม่ได้ตรวจเช็ค
: ตรวจเช็ครอยรั่วซึมบริเวณจุดต่อ เดือนละ 1 ครั้ง

[illegible]



ตารางตรวจเช็คระบบก๊าซอากาศอัดและระบบสุญญากาศ อาคาร.....1.....

ประจำเดือนมกราคม..... ปี...2568.....

ลำดับที่	ตรวจเช็คประจำวัน ระบบอากาศอัด	1	2	3	4	5	6	7	8	9	10	11	12	13	14	15	16	17	18	19	20	21	22	23	24	25	26	27	28	29	30	31
1	ชั่วโมงการทำงาน Air Com No. 1 (h)	-	581.57	581.84	-	-	582.73	583.02	583.30	583.59	583.89	-	-	584.78	585.07	585.36	585.65	585.93	-	-	586.82	587.11	587.41	587.69	588.04	-	-	588.89	589.20	589.48	589.76	590.07
2	ชั่วโมงการทำงาน Air Com No. 2 (h)	-	580.89	581.18	-	-	582.07	582.38	582.66	582.95	583.26	-	-	584.16	584.46	584.76	585.05	585.34	-	-	586.23	586.53	586.83	587.11	587.46	-	-	588.32	588.64	588.92	589.21	589.52
3	ชั่วโมงการทำงาน Air Com No. 3 (h)	-	593.64	593.96	-	-	594.99	595.33	595.67	596.01	596.35	-	-	597.35	597.71	598.04	598.37	598.72	-	-	599.72	600.07	600.42	600.73	601.14	-	-	602.12	602.48	602.80	603.13	603.49
4	ชั่วโมงการทำงาน Air Com No. 4 (h)	-	588.81	589.10	-	-	589.98	590.27	590.55	590.84	591.12	-	-	591.99	592.29	592.58	592.86	593.14	-	-	594.02	594.30	584.60	594.88	595.23	-	-	596.06	596.36	596.64	596.92	597.22
5	แรงดันใน Tank (psi)	-	135	135	-	-	135	135	135	135	135	-	-	135	135	126	135	135	-	-	135	135	134	135	135	-	-	130	130	135	135	135
6	ตรวจแรงดัน Air (50 - 55 psi)	-	60	58	-	-	58	58	58	58	58	-	-	58	58	60	58	58	-	-	60	60	60	58	60	-	-	60	60	58	58	60
7	ส่งใช้งาน (A / B)	-	B	B	-	-	B	B	B	B	B	-	-	B	B	B	B	B	-	-	B	B	B	B	B	-	-	B	B	B	B	B
8	ตรวจแรงดัน High Air (120 - 140 psi)	-	138	136	-	-	138	136	138	138	138	-	-	138	138	138	138	138	-	-	136	136	136	138	138	-	-	138	138	138	138	130
9	ส่งใช้งาน (A / B)	-	B	B	-	-	B	B	B	B	B	-	-	B	B	B	B	B	-	-	B	B	B	B	B	-	-	B	B	B	B	B
10	ตรวจเช็ควาล์วในตำแหน่งพร้อมใช้	-	/	/	-	-	/	/	/	/	/	-	-	/	/	/	/	/	-	-	/	/	/	/	/	-	-	/	/	/	/	/
11	ตรวจเช็ครอยรั่วซึมบริเวณจุดต่อ	-	/	-	-	-	-	-	-	-	-	-	-	-	-	/	-	-	-	-	/	/	/	-	/	-	-	/	/	-	-	/
ระบบสุญญากาศ																																
1	ชั่วโมงการทำงาน Vac Pump No. 1 (h)	-	152.00	153.00	-	-	154.00	154.00	155.00	155.00	156.00	-	-	157.00	158.00	158.00	159.00	159.00	-	-	161.00	161.00	162.00	162.00	163.00	-	-	165.00	165.00	166.00	166.00	167.00
2	ชั่วโมงการทำงาน Vac Pump No. 2 (h)	-	263.00	264.00	-	-	265.00	265.00	266.00	266.00	267.00	-	-	268.00	269.00	269.00	270.00	270.00	-	-	272.00	272.00	273.00	273.00	273.00	-	-	275.00	275.00	276.00	276.00	277.00
3	แรงดันใน Tank (inHg)	-	-19.5	-19	-	-	-19	-21	-22	-21	-22	-	-	-21	-21	-20	-18	-19	-	-	-20	-24	-20	-22	-21	-	-	-24.5	-19	-19	-22	-22
4	Bacteria Filter ส่งใช้งาน (A / B)	-	B	B	-	-	B	B	B	B	B	-	-	B	B	B	B	B	-	-	B	B	B	B	B	-	-	B	B	B	B	B
5	ตรวจเช็ควาล์วในตำแหน่งพร้อมใช้	-	/	/	-	-	/	/	/	/	/	-	-	/	/	/	/	/	-	-	/	/	/	/	/	-	-	/	/	/	/	/
ระบบ Air dryer																																
1	อุณหภูมิ (3-10 °C)	-	5	4	-	-	4	4	4	4	4	-	-	4	4	4	4	4	-	-	4	4	4	4	4	-	-	4	4	4	4	4
2	ส่งใช้งาน (A / B)	-	B	B	-	-	B	B	B	B	B	-	-	B	B	B	B	B	-	-	B	B	B	B	B	-	-	B	B	B	B	B
ผู้ตรวจเช็ค		-	พิมพ์กิตติ์	สุทธพร	-	-	สุทธพร	สุทธพร	สุทธพร	สุทธพร	สุทธพร	-	-	สุทธพร	สุทธพร	พิมพ์กิตติ์	สุทธพร	สุทธพร	-	-	พิมพ์กิตติ์	พิมพ์กิตติ์	พิมพ์กิตติ์	สุทธพร	พิมพ์กิตติ์	-	-	พิมพ์กิตติ์	พิมพ์กิตติ์	สุทธพร	สุทธพร	พิมพ์กิตติ์

หมายเหตุ : ให้ทำเครื่องหมาย ☒ = อุปกรณ์พร้อมใช้งาน / ไม่มีรอยรั่วซึม , ☒ = อุปกรณ์ไม่พร้อมใช้งาน / มีรอยรั่วซึม, - = ไม่ได้ตรวจเช็ค

: ตรวจเช็ครอยรั่วซึมบริเวณจุดต่อ เดือนละ 1 ครั้ง

รายละเอียด : ตรวจเช็ครอยรั่วซึมประจำเดือน

วันที่ 2/1/2568

รายละเอียด :

วันที่

รายละเอียด :

วันที่

รายละเอียด :

วันที่



ตารางตรวจเช็คระบบก๊าซอากาศอัดและระบบสุญญากาศ อาคาร.....1.....

ประจำเดือนณภาพพื้นที่..... ปี.....2568.....

ลำดับที่	ตรวจเช็คประจำวัน ระบบอากาศอัด	1	2	3	4	5	6	7	8	9	10	11	12	13	14	15	16	17	18	19	20	21	22	23	24	25	26	27	28	29	30	31
1	ชั่วโมงการทำงาน Air Com No. 1 (h)	-	-	591.05	591.24	591.53	591.83	592.12	-	-	593.12	593.41	-	593.87	593.99	-	-	594.51	594.89	595.05	595.22	-	-	595.76	596.35	596.47	-	-	-	-	-	-
2	ชั่วโมงการทำงาน Air Com No. 2 (h)	-	-	590.53	590.73	591.02	591.31	591.63	-	-	592.65	592.96	-	593.45	593.57	-	-	594.12	594.48	594.66	594.83	-	-	595.38	595.99	596.10	-	-	-	-	-	-
3	ชั่วโมงการทำงาน Air Com No. 3 (h)	-	-	604.61	604.83	605.16	605.51	605.87	-	-	607.04	607.39	-	607.91	608.05	-	-	608.68	609.10	609.30	609.52	-	-	610.16	610.84	610.96	-	-	-	-	-	-
4	ชั่วโมงการทำงาน Air Com No. 4 (h)	-	-	598.18	598.38	598.67	598.95	599.26	-	-	600.24	600.52	-	600.94	601.07	-	-	601.60	601.95	602.11	602.28	-	-	602.82	603.39	603.50	-	-	-	-	-	-
5	แรงดันใน Tank (psi)	-	-	135	135	135	135	135	-	-	135	135	-	135	135	-	-	135	135	135	135	-	-	135	135	135	-	-	-	-	-	-
6	ตรวจแรงดัน Air (50 - 55 psi)	-	-	58	58	58	58	58	-	-	58	58	-	60	58	-	-	58	58	58	58	-	-	58	58	58	-	-	-	-	-	-
7	ฝั่งใช้งาน (A / B)	-	-	B	B	B	B	B	-	-	B	B	-	B	B	-	-	B	B	B	B	-	-	B	B	B	-	-	-	-	-	-
8	ตรวจแรงดัน High Air (120 - 140 psi)	-	-	138	138	138	138	138	-	-	138	138	-	138	138	-	-	138	138	138	138	-	-	138	138	138	-	-	-	-	-	-
9	ฝั่งใช้งาน (A / B)	-	-	B	B	B	B	B	-	-	B	B	-	B	B	-	-	B	B	B	B	-	-	B	B	B	-	-	-	-	-	-
10	ตรวจเช็คภาวดีในตำแหน่งพร้อมใช้	-	-	/	/	/	/	/	-	-	/	/	-	/	/	-	-	/	/	/	/	-	-	/	/	/	-	-	-	-	-	-
11	ตรวจเช็ครอยรั่วซึมบริเวณจุดต่อ	-	-	/	-	-	-	-	-	-	/	-	-	-	-	-	-	/	-	-	-	-	-	/	-	-	-	-	-	-	-	-
	ระบบสุญญากาศ																															
1	ชั่วโมงการทำงาน Vac Pump No. 1 (h)	-	-	116.00	116.00	116.00	116.00	116.00	-	-	127.00	127.00	-	178.00	179.00	-	-	180.00	182.00	183.00	183.00	-	-	185.00	187.00	188.00	-	-	-	-	-	-
2	ชั่วโมงการทำงาน Vac Pump No. 2 (h)	-	-	229.00	229.00	229.00	229.00	229.00	-	-	239.00	239.00	-	291.00	292.00	-	-	293.00	295.00	295.00	296.00	-	-	298.00	300.00	300.00	-	-	-	-	-	-
3	แรงดันใน Tank (inHg)	-	-	-19	-20	-19	-21	-20	-	-	-24	-20	-	-19	-20	-	-	-19	-22	-20	-20	-	-	-20	-20	-18	-	-	-	-	-	-
4	Bacteria Filter ฝั่งใช้งาน (A / B)	-	-	B	B	B	B	B	-	-	B	B	-	B	B	-	-	B	B	B	B	-	-	B	B	B	-	-	-	-	-	-
5	ตรวจเช็คภาวดีในตำแหน่งพร้อมใช้	-	-	/	/	/	/	/	-	-	/	/	-	/	/	-	-	/	/	/	/	-	-	/	/	/	-	-	-	-	-	-
	ระบบ Air dryer																															
1	อุณหภูมิ(3-10 °C)	-	-	5	4	4	4	4	-	-	4	4	-	5	4	-	-	4	4	4	4	-	-	4	4	4	-	-	-	-	-	-
2	ฝั่งใช้งาน (A / B)	-	-	B	B	B	B	B	-	-	B	B	-	B	B	-	-	B	B	B	B	-	-	B	B	B	-	-	-	-	-	-
	ผู้ตรวจเช็ค	-	-	สุทธาพร	สุทธาพร	สุทธาพร	สุทธาพร	สุทธาพร	-	-	สุทธาพร	สุทธาพร	-	พิมพ์ลภัส	สุทธาพร	-	-	สุทธาพร	สุทธาพร	สุทธาพร	สุทธาพร	-	-	สุทธาพร	สุทธาพร	สุทธาพร	-	-	-	-	-	-

หมายเหตุ : ให้ทำเครื่องหมาย ☒ = อุปกรณ์พร้อมใช้งาน / ไม่มีรอยรั่วซึม , ☒ = อุปกรณ์ไม่พร้อมใช้งาน / มีรอยรั่วซึม, - = ไม่ได้ตรวจเช็ค

: ตรวจเช็ครอยรั่วซึมบริเวณจุดต่อ เดือนละ 1 ครั้ง

รายละเอียด :	ตรวจเช็ครอยรั่วซึม	วันที่	3, 10, 17, 24 /ก.พ. /68
รายละเอียด :	Preventive Maintenance	วันที่	6 / ก.พ./ 68
รายละเอียด :		วันที่	
รายละเอียด :		วันที่	



ตารางตรวจเช็คระบบก๊าซอากาศอัดและระบบสุญญากาศ อาคาร.....1.....

ประจำเดือนมีนาคม..... ปี.....2568.....

ลำดับที่	ตรวจเช็คประจำวัน ระบบอากาศอัด	1	2	3	4	5	6	7	8	9	10	11	12	13	14	15	16	17	18	19	20	21	22	23	24	25	26	27	28	29	30	31
1	ชั่วโมงการทำงาน Air Com No. 1 (h)	-	-	597.01	597.19	597.37	597.53	597.98	-	-	598.33	598.51	598.80	598.93	599.22	-	-	599.86	600.00	600.26	600.41	600.69	-	-	601.29	601.50	601.71	601.85	602.06	-	-	602.81
2	ชั่วโมงการทำงาน Air Com No. 2 (h)	-	-	596.67	596.85	597.03	597.20	597.40	-	-	598.00	598.19	598.47	598.60	598.90	-	-	599.55	599.72	599.97	600.12	600.40	-	-	601.02	601.25	601.45	601.59	601.80	-	-	602.59
3	ชั่วโมงการทำงาน Air Com No. 3 (h)	-	-	611.61	611.81	612.01	612.21	612.41	-	-	613.12	613.32	613.65	613.81	614.15	-	-	614.90	615.10	615.36	615.53	615.85	-	-	616.56	616.83	617.06	617.22	617.47	-	-	618.36
4	ชั่วโมงการทำงาน Air Com No. 4 (h)	-	-	604.05	604.23	604.41	604.58	604.69	-	-	605.35	605.52	605.79	605.93	606.20	-	-	606.84	607.05	607.23	607.37	607.65	-	-	608.25	608.47	608.67	608.80	609.01	-	-	609.77
5	แรงดันใน Tank (psi)	-	-	135	135	135	135	135	-	-	135	135	135	135	135	-	-	135	135	135	135	135	-	-	135	135	135	135	135	-	-	135
6	ตรวจแรงดัน Air (50 - 55 psi)	-	-	60	58	58	58	58	-	-	50	50	60	60	58	-	-	58	58	58	60	58	-	-	58	58	58	58	58	-	-	58
7	ฝั่งใช้งาน (A / B)	-	-	B	B	B	B	B	-	-	B	B	B	B	B	-	-	B	B	B	B	B	-	-	B	B	B	B	B	-	-	B
8	ตรวจแรงดัน High Air (120 - 140 psi)	-	-	138	138	138	138	138	-	-	138	138	138	138	138	-	-	138	138	138	138	138	-	-	138	138	138	138	138	-	-	138
9	ฝั่งใช้งาน (A / B)	-	-	B	B	B	B	B	-	-	B	B	B	B	B	-	-	B	B	B	B	B	-	-	B	B	B	B	B	-	-	B
10	ตรวจเช็คภาวดีในตำแหน่งพร้อมใช้	-	-	/	/	/	/	/	-	-	/	/	/	/	/	-	-	/	/	/	/	/	-	-	/	/	/	/	/	-	-	/
11	ตรวจเช็ครอยรั่วซึมบริเวณจุดต่อ	-	-	/	-	-	-	-	-	-	/	-	-	-	-	-	-	/	-	-	-	-	-	-	/	-	-	-	-	-	-	/
	ระบบสุญญากาศ																															
1	ชั่วโมงการทำงาน Vac Pump No. 1 (h)	-	-	190.00	191.00	192.00	192.00	193.00	-	-	196.00	196.00	197.00	197.00	198.00	-	-	200.00	201.00	201.00	201.00	202.00	-	-	204.00	204.00	205.00	205.00	206.00	-	-	208.00
2	ชั่วโมงการทำงาน Vac Pump No. 2 (h)	-	-	303.00	304.00	305.00	305.00	306.00	-	-	308.00	308.00	309.00	310.00	310.00	-	-	312.00	313.00	313.00	314.00	315.00	-	-	316.00	317.00	317.00	317.00	318.00	-	-	321.00
3	แรงดันใน Tank (inHg)	-	-	-20	-20	-19	-20	-20	-	-	-20	-21	-	-24	-20	-	-	-20	-20	-20	-20	-22	-	-	-20	-20	-22	-20	-20	-	-	-18
4	Bacteria Filter ฝั่งใช้งาน (A / B)	-	-	B	B	B	B	B	-	-	B	B	B	B	B	-	-	B	B	B	B	B	-	-	B	B	B	B	B	-	-	B
5	ตรวจเช็คภาวดีในตำแหน่งพร้อมใช้	-	-	/	/	/	/	/	-	-	/	/	/	/	/	-	-	/	/	/	/	/	-	-	/	/	/	/	/	-	-	/
	ระบบ Air dryer																															
1	อุณหภูมิ(3-10 °C)	-	-	4	4	4	4	4	-	-	4	4	5	4	4	-	-	5	4	4	4	4	-	-	5	5	5	4	4	-	-	4
2	ฝั่งใช้งาน (A / B)	-	-	B	B	B	B	B	-	-	B	B	B	B	B	-	-	B	B	B	B	B	-	-	B	B	B	B	B	-	-	B
	ผู้ตรวจเช็ค	-	-	พิมพ์ลักษ์	สุทธาพร	สุทธาพร	สุทธาพร	สุทธาพร	-	-	สุทธาพร	สุทธาพร	พิมพ์ลักษ์	พิมพ์ลักษ์	สุทธาพร	-	-	สุทธาพร	สุทธาพร	สุทธาพร	พิมพ์ลักษ์	สุทธาพร	-	-	สุทธาพร	สุทธาพร	สุทธาพร	สุทธาพร	สุทธาพร	-	-	สุทธาพร

หมายเหตุ : ให้ทำเครื่องหมาย ☒ = อุปกรณ์พร้อมใช้งาน / ไม่มีรอยรั่วซึม , ☒ = อุปกรณ์ไม่พร้อมใช้งาน / มีรอยรั่วซึม, - = ไม่ได้ตรวจเช็ค

: ตรวจเช็ครอยรั่วซึมบริเวณจุดต่อ เดือนละ 1 ครั้ง

รายละเอียด :	ตรวจเช็ครอยรั่วซึม	วันที่	3, 10, 17, 24, 31 /มี.ก. /68
รายละเอียด :		วันที่	
รายละเอียด :		วันที่	
รายละเอียด :		วันที่	



ตารางตรวจเช็คระบบก๊าซอากาศอัดและระบบสุญญากาศ อาคาร.....1.....

ประจำเดือนเมษายน..... ปี.....2568.....

ลำดับที่	ตรวจเช็คประจำวัน ระบบอากาศอัด	1	2	3	4	5	6	7	8	9	10	11	12	13	14	15	16	17	18	19	20	21	22	23	24	25	26	27	28	29	30	31
1	ชั่วโมงการทำงาน Air Com No. 1 (h)	603.02	603.23	603.45	603.59	-	-	-	604.48	604.61	604.86	605.06	-	-	-	605.95	606.18	606.32	606.55	-	-	607.26	607.40	607.62	607.82	608.11	-	-	608.66	608.89	609.14	-
2	ชั่วโมงการทำงาน Air Com No. 2 (h)	602.81	603.02	603.23	603.36	-	-	-	604.30	604.44	604.67	604.88	-	-	-	605.80	606.04	606.18	606.41	-	-	607.14	607.28	607.50	607.73	608.03	-	-	608.61	608.85	609.11	-
3	ชั่วโมงการทำงาน Air Com No. 3 (h)	618.60	618.86	619.10	619.26	-	-	-	620.31	620.47	620.75	620.97	-	-	-	622.02	622.27	622.44	622.69	-	-	623.55	623.71	623.95	624.20	624.56	-	-	625.22	625.49	625.77	-
4	ชั่วโมงการทำงาน Air Com No. 4 (h)	609.98	610.19	610.39	610.53	-	-	-	611.43	611.57	611.80	611.98	-	-	-	612.87	613.08	613.23	613.44	-	-	614.13	614.27	614.49	614.71	615.02	-	-	615.56	615.80	616.02	-
5	แรงดันใน Tank (psi)	135	135	135	135	-	-	-	135	135	135	135	-	-	-	135	135	135	135	-	-	135	135	135	135	135	-	-	135	135	135	-
6	ตรวจแรงดัน Air (50 - 55 psi)	58	58	58	58	-	-	-	58	58	58	58	-	-	-	58	58	58	58	-	-	53	46	48	48	47	-	-	47	54	55	-
7	ฝั่งใช้งาน (A / B)	B	B	B	B	-	-	-	B	B	B	B	-	-	-	B	B	B	B	-	-	B	B	B	B	B	-	-	B	B	A	-
8	ตรวจแรงดัน High Air (120 - 140 psi)	138	138	138	138	-	-	-	138	138	138	138	-	-	-	138	138	138	138	-	-	138	138	138	140	138	-	-	138	138	136	-
9	ฝั่งใช้งาน (A / B)	B	B	B	B	-	-	-	B	B	B	B	-	-	-	B	B	B	B	-	-	A	A	A	A	A	-	-	A	A	A	-
10	ตรวจเช็คทาว์ในตำแหน่งพร้อมใช้	/	/	/	/	-	-	-	/	/	/	/	-	-	-	/	/	/	/	-	-	/	/	/	/	/	-	-	/	/	/	-
11	ตรวจเช็ครอยรั่วซึมบริเวณจุดต่อ	/	-	-	-	-	-	-	/	-	-	-	-	-	-	/	-	-	-	-	-	/	-	-	-	-	-	-	/	-	-	-
	ระบบสุญญากาศ																															
1	ชั่วโมงการทำงาน Vac Pump No. 1 (h)	209.00	210.00	210.00	211.00	-	-	-	214.00	214.00	215.00	215.00	-	-	-	217.00	218.00	218.00	218.00	-	-	220.00	221.00	223.00	223.00	224.00	-	-	226.00	226.00	227.00	-
2	ชั่วโมงการทำงาน Vac Pump No. 2 (h)	321.00	322.00	323.00	323.00	-	-	-	326.00	327.00	327.00	328.00	-	-	-	329.00	330.00	330.00	330.00	-	-	332.00	333.00	334.00	335.00	336.00	-	-	337.00	338.00	339.00	-
3	แรงดันใน Tank (inHg)	-24	-21	-22	-20	-	-	-	-19	-18	-20	-21	-	-	-	-19	-20	-20	-21	-	-	-21	-22	-20	-20	-22	-	-	-21	-22	-22.4	-
4	Bacteria Filter ฝั่งใช้งาน (A / B)	B	B	B	B	-	-	-	B	B	B	B	-	-	-	B	B	B	B	-	-	A	A	A	A	A	-	-	A	A	A	-
5	ตรวจเช็คทาว์ในตำแหน่งพร้อมใช้	/	/	/	/	-	-	-	/	/	/	/	-	-	-	/	/	/	/	-	-	/	/	/	/	/	-	-	/	/	/	-
	ระบบ Air dryer																															
1	อุณหภูมิ(3-10 °C)	4	4	4	4	-	-	-	4	4	4	4	-	-	-	4	4	4	4	-	-	5	5	5	4	5	-	-	4	4	4	-
2	ฝั่งใช้งาน (A / B)	B	B	B	B	-	-	-	B	B	B	B	-	-	-	B	B	B	B	-	-	A	A	A	A	A	-	-	A	A	A	-
	ผู้ตรวจเช็ค	สุทธาพร	สุทธาพร	สุทธาพร	สุทธาพร	-	-	-	สุทธาพร	สุทธาพร	สุทธาพร	สุทธาพร	-	-	-	สุทธาพร	สุทธาพร	สุทธาพร	สุทธาพร	-	-	สุทธาพร	สุทธาพร	สุทธาพร	สุทธาพร	สุทธาพร	-	-	สุทธาพร	สุทธาพร	พิมพ์ภัส	-

หมายเหตุ : ให้ทำเครื่องหมาย ☒ = อุปกรณ์พร้อมใช้งาน / ไม่มีรอยรั่วซึม , ☒ = อุปกรณ์ไม่พร้อมใช้งาน / มีรอยรั่วซึม, - = ไม่ได้ตรวจเช็ค

: ตรวจเช็ครอยรั่วซึมบริเวณจุดต่อ เดือนละ 1 ครั้ง

รายละเอียด :	ตรวจเช็ครอยรั่วซึม	วันที่	1, 8, 15, 21, 28 /เม.ย. /68
รายละเอียด :	Preventive Maintenance	วันที่	21/เม.ย./68
รายละเอียด :		วันที่	
รายละเอียด :		วันที่	

ลำดับที่	ตรวจเช็คประจำวัน ระบบอากาศอัด	1	2	3	4	5	6	7	8	9	10	11	12	13	14	15	16	17	18	19	20	21	22	23	24	25	26	27	28	29	30	31
1	ชั่วโมงการทำงาน Air Com No. 1 (h)	-	609.61	-	-	-	610.42	610.64	610.84	611.07	-	-	-	611.95	612.18	-	612.67	-	-	613.31	613.53	613.75	613.95	614.18	-	-	614.84	615.13	615.28	615.48	615.61	-
2	ชั่วโมงการทำงาน Air Com No. 2 (h)	-	609.58	-	-	-	610.43	610.65	610.88	611.09	-	-	-	612.00	612.24	-	612.74	-	-	613.39	613.60	613.83	614.05	614.27	-	-	614.94	615.25	615.38	615.60	615.73	-
3	ชั่วโมงการทำงาน Air Com No. 3 (h)	-	626.32	-	-	-	627.27	627.52	627.78	628.03	-	-	-	629.09	629.35	-	629.94	-	-	630.69	630.95	631.20	631.46	631.72	-	-	632.50	632.83	633.01	633.26	633.42	-
4	ชั่วโมงการทำงาน Air Com No. 4 (h)	-	616.48	-	-	-	617.28	617.49	617.71	617.91	-	-	-	618.79	619.03	-	619.52	-	-	620.16	620.37	620.59	620.80	621.02	-	-	621.68	621.96	622.11	622.32	622.44	-
5	แรงดันใน Tank (psi)	-	135	-	-	-	130	130	130	130	-	-	-	130	130	-	130	-	-	130	130	135	130	130	-	-	135	130	135	135	135	-
6	ตรวจแรงดัน Air (50 - 55 psi)	-	55	-	-	-	55	55	55	55	-	-	-	55	55	-	54	-	-	53	53	53	54	53	-	-	54	53	54	54	54	-
7	ฝั่งใช้งาน (A / B)	-	A	-	-	-	B	B	B	B	-	-	-	B	B	-	B	-	-	B	B	B	B	B	-	-	B	B	B	B	B	-
8	ตรวจแรงดัน High Air (120 - 140 psi)	-	140	-	-	-	138	138	140	138	-	-	-	138	138	-	138	-	-	138	138	138	138	138	-	-	140	138	140	138	140	-
9	ฝั่งใช้งาน (A / B)	-	A	-	-	-	A	A	A	A	-	-	-	A	A	-	A	-	-	A	A	A	A	A	-	-	A	A	A	A	A	-
10	ตรวจเช็ควาล์วในตำแหน่งพร้อมใช้	-	/	-	-	-	/	/	/	/	-	-	-	/	/	-	/	-	-	/	/	/	/	/	-	-	/	/	/	/	/	-
11	ตรวจเช็ครอยรั่วซึมบริเวณจุดต่อ	-	/	-	-	-	/	-	-	/	-	-	-	/	-	-	-	-	-	/	-	-	-	-	-	-	/	-	-	-	-	-
ระบบสุญญากาศ																																
1	ชั่วโมงการทำงาน Vac Pump No. 1 (h)	-	229.00	-	-	-	232.00	232.00	233.00	234.00	-	-	-	237.00	238.00	-	240.00	-	-	243.00	243.00	244.00	244.00	245.00	-	-	247.00	248.00	248.00	249.00	249.00	-
2	ชั่วโมงการทำงาน Vac Pump No. 2 (h)	-	341.00	-	-	-	343.00	344.00	345.00	345.00	-	-	-	349.00	350.00	-	351.00	-	-	354.00	354.00	355.00	356.00	356.00	-	-	358.00	359.00	359.00	360.00	360.00	-
3	แรงดันใน Tank (inHg)	-	-23	-	-	-	-23	-22	-24	-22.1	-	-	-	-23	-23	-	-23	-	-	-20	-24	-21	-22	-21	-	-	-22	-25	-23	-23	-22	-
4	Bacteria Filter ฝั่งใช้งาน (A / B)	-	A	-	-	-	A	A	A	A	-	-	-	A	A	-	A	-	-	A	A	A	A	A	-	-	A	A	A	A	A	-
5	ตรวจเช็ควาล์วในตำแหน่งพร้อมใช้	-	/	-	-	-	/	/	/	/	-	-	-	/	/	-	/	-	-	/	/	/	/	/	-	-	/	/	/	/	/	-
ระบบ Air dryer																																
1	อุณหภูมิ (3-10 °C)	-	3	-	-	-	3	3	3	3	-	-	-	3	3	-	3	-	-	3	3	3	3	3	-	-	3	3	3	3	3	-
2	ฝั่งใช้งาน (A / B)	-	A	-	-	-	A	A	A	A	-	-	-	A	A	-	A	-	-	A	A	A	A	A	-	-	A	A	A	A	A	-
	ผู้ตรวจเช็ค	-	สุทธาพร	-	-	-	สุทธาพร	สุทธาพร	ฉัตรภัณ	ฉัตรภัณ	-	-	-	สุทธาพร	สุทธาพร	-	สุทธาพร	-	-	สุทธาพร	สุทธาพร	สุทธาพร	สุทธาพร	สุทธาพร	-	-	สุทธาพร	ฉัตรภัณ	สุทธาพร	สุทธาพร	สุทธาพร	-

หมายเหตุ : ให้นำเครื่องหมาย ☒ = อุปกรณ์พร้อมใช้งาน / ไม่มีรอยรั่วซึม , ☒ = อุปกรณ์ไม่พร้อมใช้งาน / มีรอยรั่วซึม, - = ไม่ได้ตรวจเช็ค

: ตรวจเช็ครอยรั่วซึมบริเวณจุดต่อ เดือนละ 1 ครั้ง

รายละเอียด : _____ ตรวจเช็ครอยรั่วซึม _____ วันที่ 2,6,13,19,26 / พ.ค. /68

รายละเอียด : _____ วันที่ _____

รายละเอียด : _____ วันที่ _____

รายละเอียด : _____ วันที่ _____

ตารางตรวจเช็คระบบก๊าซอากาศอัดและระบบสุญญากาศ อาคาร.....1.....

ประจำเดือนนิพนธ์..... ปี.....2568.....

ลำดับที่	ตรวจเช็คประจำวัน	1	2	3	4	5	6	7	8	9	10	11	12	13	14	15	16	17	18	19	20	21	22	23	24	25	26	27	28	29	30	31	
	ระบบอากาศอัด																																
1	ชั่วโมงการทำงาน Air Com No. 1 (h)	-	616.02	-	616.26	616.38	616.50	-	-	616.85	617.03	617.11	617.33	617.49	-	-	617.99	618.16	618.31	618.49	618.65	-	-	619.23	619.37	619.67	619.84	-	-	-	620.35	-	
2	ชั่วโมงการทำงาน Air Com No. 2 (h)	-	616.14	-	616.39	616.52	616.63	-	-	617.01	617.18	617.27	617.43	617.60	-	-	618.12	618.28	618.45	618.63	618.79	-	-	619.35	619.50	619.80	619.97	-	-	-	620.51	-	
3	ชั่วโมงการทำงาน Air Com No. 3 (h)	-	633.86	-	634.15	634.29	634.42	-	-	634.83	635.00	635.11	635.28	635.48	-	-	636.05	636.24	636.44	636.62	636.83	-	-	637.48	637.64	638.00	638.19	-	-	-	638.79	-	
4	ชั่วโมงการทำงาน Air Com No. 4 (h)	-	622.83	-	623.06	623.17	623.29	-	-	623.65	623.79	623.87	624.03	624.19	-	-	624.68	624.84	625.01	625.16	625.32	-	-	625.88	626.02	626.32	626.48	-	-	-	626.98	-	
5	แรงดันใน Tank (psi)	-	135	-	135	135	135	-	-	135	125	135	135	135	-	-	135	135	135	135	135	-	-	135	135	135	135	-	-	-	135		
6	ตรวจแรงดัน Air (50 - 55 psi)	-	55	-	54	55	54	-	-	55	55	54	54	54	-	-	54	54	54	54	54	-	-	54	54	54	54	-	-	-	54	-	
7	ฝั่งใช้งาน (A / B)	-	A	-	A	A	A	-	-	A	A	A	A	A	-	-	A	A	A	A	A	-	-	A	A	A	A	-	-	-	A	-	
8	ตรวจแรงดัน High Air (120 - 140 psi)	-	140	-	140	140	140	-	-	140	136	140	140	140	-	-	140	140	140	140	140	-	-	140	140	140	140	-	-	-	140	-	
9	ฝั่งใช้งาน (A / B)	-	A	-	A	A	A	-	-	A	A	A	A	A	-	-	A	A	A	A	A	-	-	A	A	A	A	-	-	-	A	-	
10	ตรวจเช็ควาล์วในตำแหน่งพร้อมใช้	-	/	-	/	/	/	-	-	/	/	/	/	/	-	-	/	/	/	/	/	-	-	/	/	/	/	-	-	-	/	-	
11	ตรวจเช็ครอยรั่วซึมบริเวณจุดต่อ	-	/	-	-	-	-	-	-	/	/	-	-	-	-	-	/	-	-	-	-	-	-	/	-	-	-	-	-	-	/	-	
	ระบบสุญญากาศ																																
1	ชั่วโมงการทำงาน Vac Pump No. 1 (h)	-	252.00	-	253.00	254.00	255.00	-	-	257.00	258.00	258.00	259.00	259.00	-	-	261.00	262.00	263.00	263.00	264.00	-	-	266.00	237.00	269.00	269.00	-	-	-	271.00	-	
2	ชั่วโมงการทำงาน Vac Pump No. 2 (h)	-	363.00	-	364.00	365.00	366.00	-	-	368.00	369.00	369.00	370.00	370.00	-	-	372.00	373.00	373.00	374.00	375.00	-	-	377.00	378.00	379.00	380.00	-	-	-	381.00	-	
3	แรงดันใน Tank (inHg)	-	-23	-	-23	-23	-23	-	-	-24	-24	-24	-24	-24	-	-	-24	-24	-24	-22	-24	-	-	-23	-24	-24	-24	-	-	-	-24	-	
4	Bacteria Filter ฝั่งใช้งาน (A / B)	-	A	-	A	A	A	-	-	A	A	A	A	A	-	-	A	A	A	A	A	-	-	A	A	A	A	-	-	-	A	-	
5	ตรวจเช็ควาล์วในตำแหน่งพร้อมใช้	-	/	-	/	/	/	-	-	/	/	/	/	/	-	-	/	/	/	/	/	-	-	/	/	/	/	-	-	-	/	-	
	ระบบ Air dryer																																
1	อุณหภูมิ (3-10 °C)	-	3	-	3	3	3	-	-	3	4	3	3	3	-	-	3	3	3	3	3	-	-	3	3	3	3	-	-	-	3	-	
2	ฝั่งใช้งาน (A / B)	-	A	-	A	A	A	-	-	A	A	A	A	A	-	-	A	A	A	A	A	-	-	A	A	A	A	-	-	-	A	-	
	ผู้ตรวจเช็ค	-	สุทธพร	-	สุทธพร	สุทธพร	สุทธพร	-	-	สุทธพร	พิมพ์กิต	สุทธพร	สุทธพร	สุทธพร	-	-	สุทธพร	สุทธพร	สุทธพร	สุทธพร	สุทธพร	-	-	สุทธพร	สุทธพร	สุทธพร	สุทธพร	สุทธพร	-	-	-	สุทธพร	-

หมายเหตุ : ให้นำเครื่องหมาย ☒ = อุปกรณ์พร้อมใช้งาน / ไม่มีรอยรั่วซึม , ☒ = อุปกรณ์ไม่พร้อมใช้งาน / มีรอยรั่วซึม, - = ไม่ได้ตรวจเช็ค

: ตรวจเช็ครอยรั่วซึมบริเวณจุดต่อ เดือนละ 1 ครั้ง

รายละเอียด :	ตรวจเช็ครอยรั่วซึม	วันที่	2,9,16,23,30 / มิ.ย. /68
รายละเอียด :	Preventive Maintenance	วันที่	30 มิ.ย. 68
รายละเอียด :		วันที่	
รายละเอียด :		วันที่	



Preventive Maintenance Report

รอบเดือน กุมภาพันธ์ 2568

for

โรงพยาบาล เปาโล รังสิต

บริษัท ดับเบิล ยู เทค จำกัด

114/173 หมู่ 13 , ตำบลบางพลีใหญ่, อำเภอบางพลี

จังหวัดสมุทรปราการ 10540 (สำนักงานใหญ่)

โทรศัพท์ : 0841636941 , 0909955871

Email : info@doubleutechth.com

บริษัท ดับเบิลยู เทค จำกัด

114/173 หมู่ 13, ตำบลบางพลีใหญ่, อำเภอบางพลี,

จังหวัดสมุทรปราการ 10540 (สำนักงานใหญ่)

โทรศัพท์ : 0841636941, 0909955871

อีเมล : info@doubleutechth.com



Subject : ตรวจเช็คปั๊มอุปกรณ์ของ MED GAS

Contact : เจ้าหน้าที่เครื่องมือแพทย์

Customer : โรงพยาบาลเปาโล รังสิต

Address : ปทุมธานี

Reported by : Thodsaporn S.

Report Date : 10/2/2025

Prepared by : Thodsaporn S.

Report Created : 6/2/2025

Reference Data : -



ห้องผลิตระบบอากาศอัดและระบบสุญญากาศทางการแพทย์ (ชั้น R)

VACUUM PUMP ที่ใช้งานทั้งหมด 2 เครื่อง สำรอง 1 เครื่อง

Brands : EVP ทั้ง 2 เครื่อง

Model : SV 300 ทั้ง 2 เครื่อง

รหัสพาส์ : PLR01528 (No.01) / PLR01459 (No.02)

หลังการตรวจสอบ : จากการตรวจเช็คและทำความสะอาด

ปั๊มมีประสิทธิภาพที่ค่อนข้างดีค่า สูญญากาศ เสียแรงดันสะท้อน

มีค่าอุณหภูมิเครื่องปกติอยู่ในเกณฑ์ที่ดี

VACUUM PUMP สำรอง 1 เครื่อง

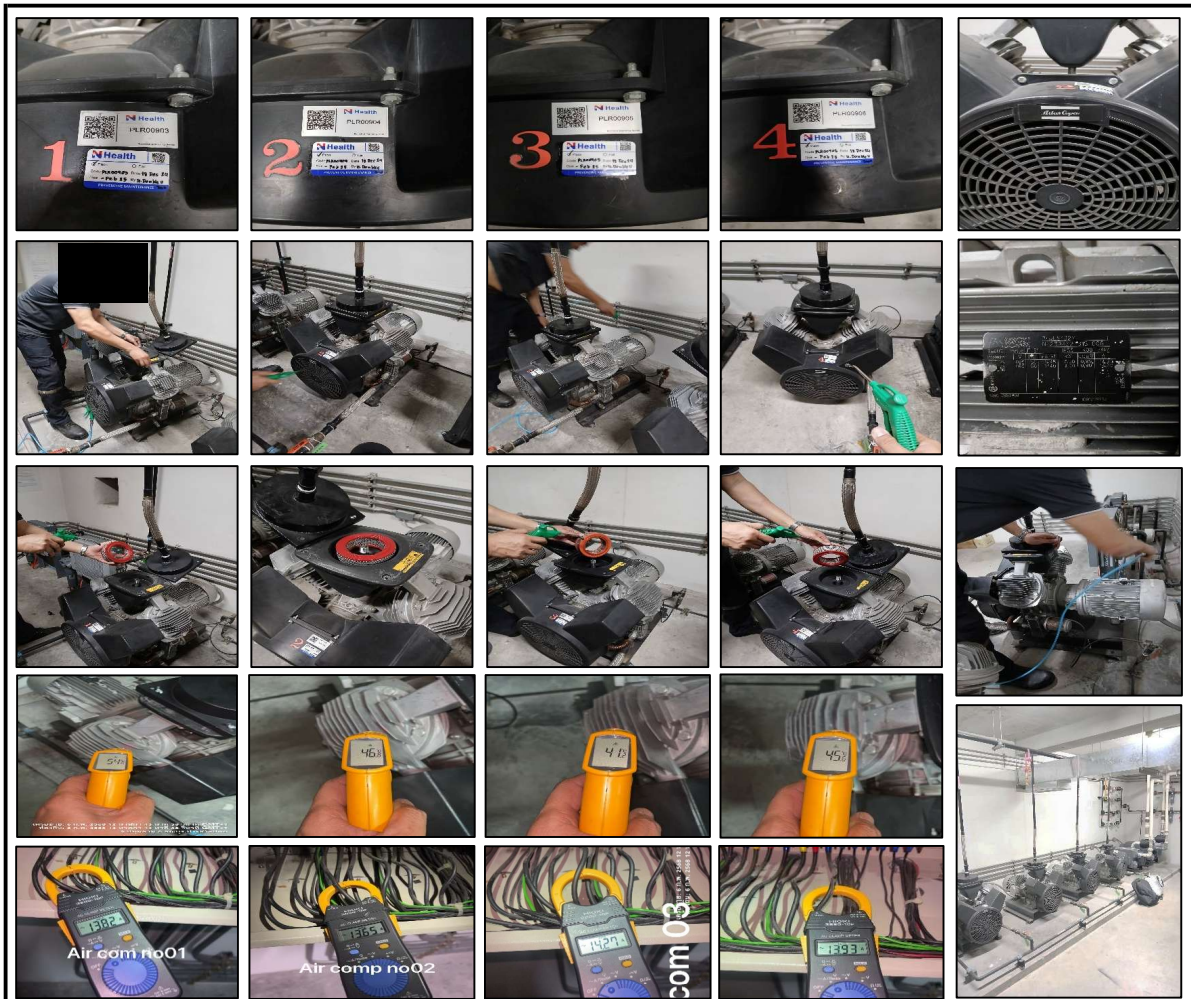
Brands : Atlas Copco

Model : GVS 300

รหัสพาส์ : PLR00907

หลังการตรวจสอบ : จากการตรวจเช็คและทำความสะอาด

ปั๊มมีประสิทธิภาพ ใช้งานได้ปกติ



ห้องผลิตระบบอากาศอัดและระบบสุญญากาศทางการแพทย์ (ชั้น R)

Air Compressor มีทั้งหมด 4 ตัว

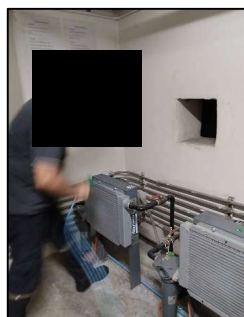
Brands : Atlas Copco ทั้ง 4 เครื่อง

Model : LF10-10UV ทั้ง 4 เครื่อง

รหัสพัสต์ : PLR00903, PLR00904, PLR00905, PLR00906

หลังการตรวจสอบ : จากการตรวจเช็คและทำความสะอาด

ปั๊มมีประสิทธิภาพที่ค่อนข้างดีค่าแรงดัน,เสียง,การสั่นสะเทือน, Inlet filter,ค่าอุณหภูมิเครื่อง ปกติอยู่ในเกณฑ์ที่ดี



ห้องแอร์คอมฯ ชั้น R

Air Dryer มีทั้งหมด 2 ตัว

Brands : Atlas Copco ทั้ง 2 เครื่อง

Model : FD 50 ทั้ง 2 เครื่อง

รหัสพัสส์ : PLR00910 , PLR00909

หลังการตรวจสอบ : จากการตรวจเช็คและทำความสะอาด

ปั๊มมีประสิทธิภาพที่ดีค่า Dew point ได้อยู่ในเกณฑ์ปกติทั้ง 2 เครื่อง

ปกติอยู่ในเกณฑ์ที่ดี

After Cooler มีทั้งหมด 2 ตัว

Brands : Atlas Copco ทั้ง 2 เครื่อง

รหัสพัสส์ : PLR00901, PLR00902

หลังการตรวจสอบ : จากการตรวจเช็คและทำความสะอาด

ระบบส่งจ่ายทั้ง 2 ระบบสามารถใช้งานได้ปกติ



ห้องควบคุมก๊าซทางการแพทย์

ตรวจเช็คระบบ GAS

Pressure Control Unit

รหัสพัสคูล : PLR01228

หลังจากการตรวจเช็ค : ไม่พบจุดรั่ว ใช้งานได้ปกติ

GAS Oxygen

Brands : Beacon Medaes

รหัสพัสคูล : PLR01228

หลังจากการตรวจเช็ค : ไม่พบจุดรั่ว ใช้งานได้ปกติ

GAS Nitrogen

Brands : Beacon Medaes

รหัสพัสคูล : PLR01230

หลังจากการตรวจเช็ค : ไม่พบจุดรั่ว ใช้งานได้ปกติ

บริษัท ดับเบิลยู เทค จำกัด

114/173 หมู่ 13, ตำบลบางพลีใหญ่, อำเภอบางพลี, จังหวัดสมุทรปราการ

โทรศัพท์ : 0841636941, 0909955871

E-mail : info@doubleutechth.com



Preventive Maintenance Report for Vacuum Pump

Company Name :	รพ. เฉลียวรังสิต	Date / Time :	6-02-25
Customer Name :	ก. อนุบาล	Area :	
Tel and Fax :		Room Temp :	< 50 C
Machine No.	PLR 01528 (1)	Machine No.	PLR 01459 (2)
Brand	NP Pump	Brand	EVP
Model	SV-300	Model	SV-300
Serial No.	2024100	Serial No.	2308019
Motor Details (kW, V, ph)	7.5 kW	Motor Details (kW, V, ph)	7.5 kW

CHECK LIST	CONDITION		REMARK
	NORMAL	ABNORMAL	
Pump Temperature °C	✓		42 < 80 C
Motor Temperature °C	✓		41 < 70 C
Oil level Good / NG	✓		
Oil Condition Good / NG	✓		
Exhaust Filter Good / NG	✓		
Air filter Good / NG	✓		
Noise level Good / NG	✓		
Vibration mm/s2	✓		
Motor Current amps	✓		14.7
Terminal Good/OK/NG	✓		

CHECK LIST	CONDITION		REMARK
	NORMAL	ABNORMAL	
Pump Temperature °C	✓		43 < 80 C
Motor Temperature °C	✓		41 < 70 C
Oil level Good / NG	✓		
Oil Condition Good / NG	✓		
Exhaust Filter Good / NG	✓		
Air filter Good / NG	✓		
Noise level Good / NG	✓		
Vibration mm/s2	✓		
Motor Current amps	✓		14.9
Terminal Good/OK/NG	✓		

MAINTAIN	CONDITION USED		REMARK
	Clean	Unclean	
Air filter Cleaning	✓		
Radiator Cleaning	✓		
Fan Motor Cleaning	✓		
Pump Body Cleaning	✓		
Cleaning Area Cleaning	✓		
Running Hour	116 h		
High Vacuum	-22.5		
Low Vacuum	-16		
Cycle Time	N/A		

MAINTAIN	CONDITION USED		REMARK
	Clean	Unclean	
Air filter Cleaning	✓		
Radiator Cleaning	✓		
Fan Motor Cleaning	✓		
Pump Body Cleaning	✓		
Cleaning Area Cleaning	✓		
Running Hour	229 h		
High Vacuum	-22.5		
Low Vacuum	-16		
Cycle Time	N/A		

Service Recommend :
ใช้จนได้ปกติ

Service Recommend :
ใช้จนได้ปกติ

Customer Comments :

Customer :

Date / Time : 06/02/25 /

Date / Time : 06-02-25 / 14.23

Preventive Maintenance Report for Vacuum Pump

Company Name :	ນ.ພົວ ຈັກ	Date / Time :	6-02-25
Customer Name :	ກ. ດີພຸນ	Area :	
Tel and Fax :		Room Temp :	- < 50 C
Machine No.	PLR 00907	Machine No.	
Brand	Atlas	Brand	
Model	GVS-300	Model	
Serial No.	1503232	Serial No.	
Motor Details (kW, V, ph)	7.5 kW	Motor Details (kW, V, ph)	

CHECK LIST		CONDITION		REMARK
		NORMAL	ABNORMAL	
Pump Temperature	°C	✓		< 80 °C
Motor Temperature	°C	✓		< 70 °C
Oil level	Good / NG	✓		
Oil Condition	Good / NG	✓		
Exhaust Filter	Good / NG	✓		
Air filter	Good / NG	✓		
Noise level	Good / NG	✓		
Vibration	mm/s2	✓		
Motor Current	amps	✓		16.7
Terminal	Good/OK/NG	✓		

CHECK LIST	CONDITION		REMARK
	NORMAL	ABNORMAL	
Pump Temperature °C			< 80 C
Motor Temperature °C			< 70 C
Oil level Good / NG			
Oil Condition Good / NG			
Exhaust Filter Good / NG			
Air filter Good / NG			
Noise level Good / NG			
Vibration mm/s2			
Motor Current amps			
Terminal Good/OK/NG			

MAINTAIN		CONDITION USED		REMARK
		Clean	Unclean	
Air filter	Cleaning	✓		
Radiator	Cleaning	✓		
Fan Motor	Cleaning	✓		
Pump Body	Cleaning	✓		
Cleaning Area	Cleaning	✓		
Running Hour		N/A		
High Vacuum		N/A		
Low Vacuum		N/A		
Cycle Time		N/A		

MAINTAIN		CONDITION USED		REMARK
		Clean	Unclean	
Air filter	Cleaning			
Radiator	Cleaning			
Fan Motor	Cleaning			
Pump Body	Cleaning			
Cleaning Area	Cleaning			
Running Hour				
High Vacuum				
Low Vacuum				
Cycle Time				

Service Recommend : Spare part

Service Recommend :

Customer Comments :

Customer :

Date / Time :

06/02/68

Date / Time :

06-02-25

14.23

บริษัท ดับเบิล ยู เทค จำกัด

114/173 หมู่ 13 , ตำบลบางพลีใหญ่, อำเภอบางพลี, จังหวัดสมุทรปราการ

โทรศัพท์ : 0841636941, 0909955871

E-mail : info@doubleutechth.com



Preventive Maintenance Report for Air Compressor

Company Name : รณ. เพลโลวีส

Customer Name : ก. นิพนธ์

Tel and Fax : -

Machine No. PLR00903

Brand Atlas Copco

Model LF10-10UV PP 400/31

Serial No. 1TR0943757

Motor Details (kW, V, ph) 7.5 kW

Date / Time : 06-02-25

Area : ห้องผลิตพลาสติก

Room Temp : - < 50 C

Machine No. PLR00904

Brand Atlas Copco

Model LF10-10UV PP 400/31

Serial No. 1TR0943756

Motor Details (kW, V, ph) 7.5 kW

CHECK LIST	CONDITION		REMARK
	NORMAL	ABNORMAL	
Pump Temperature °C	✓		54/55 < 80 C
Motor Temperature °C	✓		37.6 < 70 C
Oil level Good / NG	-		
Oil Condition Good / NG	-		
Coupling/Pulley Good / NG	✓		
Air filter Good / NG	✓		
Noise level Good / NG	✓		
Vibration mm/s2	✓		
Terminal Good/OK/NG	✓		

CHECK LIST	CONDITION		REMARK
	NORMAL	ABNORMAL	
Pump Temperature °C	✓		41/41 < 80 C
Motor Temperature °C	✓		38.6 < 70 C
Oil level Good / NG	-		
Oil Condition Good / NG	-		
Coupling/Pulley Good / NG	✓		
Air filter Good / NG	✓		
Noise level Good / NG	✓		
Vibration mm/s2	✓		
Terminal Good/OK/NG	✓		

MAINTAIN	CONDITION USED		REMARK
	Clean	Unclean	
Air filter Cleaning	✓		
Radiator Cleaning	-		
Fan Motor Cleaning	✓		
Pump Body Cleaning	✓		
Cleaning Area Cleaning	✓		
Running Hour	591 h		
High Pressure	140 PSI		
Low Pressure	120 PSI		
Cycle Time	N/A		

MAINTAIN	CONDITION USED		REMARK
	Clean	Unclean	
Air filter Cleaning	✓		
Radiator Cleaning	-		
Fan Motor Cleaning	✓		
Pump Body Cleaning	✓		
Cleaning Area Cleaning	✓		
Running Hour	591 h		
High Pressure	140 PSI		
Low Pressure	120 PSI		
Cycle Time	N/A		

Service Recommend : ใช้งานได้ปกติ

Service Recommend : ใช้งานได้ปกติ

Customer Comments :

Customer :

Date / Time : 6/02/68 /

Date / Time : 06-02-25 / 14.23

Preventive Maintenance Report for Air Compressor

Company Name :	รณ.เปาใจ รังสิต	Date / Time :	06-02-25
Customer Name :	ก. กิมม	Area :	ห้องผลิตชิ้นงานอากาศยาน
Tel and Fax :	-	Room Temp :	- < 50 C
Machine No.	PLR 00905	Machine No.	PLR 00906
Brand	Atlas Copco	Brand	Atlas Copco
Model	LF10-10 UV PP 400/31	Model	LF10-10 UV PP 400/31
Serial No.	ITR 0943755	Serial No.	ITR 0943754
Motor Details (kW, V, ph)	7.5 kW	Motor Details (kW, V, ph)	7.5 kW

CHECK LIST	CONDITION		REMARK
	NORMAL	ABNORMAL	
Pump Temperature °C	✓		45/47 < 80 C
Motor Temperature °C	✓		39.4 < 70 C
Oil level Good / NG	-		
Oil Condition Good / NG	-		
Coupling/Pulley Good / NG	✓		
Air filter Good / NG	✓		
Noise level Good / NG	✓		
Vibration mm/s2	✓		
Terminal Good/OK/NG	✓		

CHECK LIST	CONDITION		REMARK
	NORMAL	ABNORMAL	
Pump Temperature °C	✓		46/48 < 80 C
Motor Temperature °C	✓		38.4 < 70 C
Oil level Good / NG	-		
Oil Condition Good / NG	-		
Coupling/Pulley Good / NG	✓		
Air filter Good / NG	✓		
Noise level Good / NG	✓		
Vibration mm/s2	✓		
Terminal Good/OK/NG	✓		

MAINTAIN	CONDITION USED		REMARK
	Clean	Unclean	
Air filter Cleaning	✓		
Radiator Cleaning	✓		
Fan Motor Cleaning	✓		
Pump Body Cleaning	✓		
Cleaning Area Cleaning	✓		
Running Hour	605 h		
High Pressure	140 PSI		
Low Pressure	120 PSI		
Cycle Time	N/A		

MAINTAIN	CONDITION USED		REMARK
	Clean	Unclean	
Air filter Cleaning	✓		
Radiator Cleaning	-		
Fan Motor Cleaning	✓		
Pump Body Cleaning	✓		
Cleaning Area Cleaning	✓		
Running Hour	599 h		
High Pressure	140 PSI		
Low Pressure	120 PSI		
Cycle Time	N/A		

Service Recommend :

ใช้งานได้ตามปกติ

Service Recommend :

ใช้งานได้ตามปกติ

Customer Comments :

Customer :

Date / Time :

6/02/68

Date / Time :

06-02-25

14.93

Preventive Maintenance Report for Air Dryer

Company Name :	วน.ฟโล วัลท์	Date / Time :	06-02-25
Customer Name :	ก. กะเนน	Area :	ห้องผลิตรวมบอแรก
Tel and Fax :	-	Room Temp :	- < 50 C

Air Dryer No.	PLR 00910 (A)	PLR 00909 (B)	PLR 00901	PLR 00902
Brand	Atlas Copco	Atlas Copco	Atlas Copco	Atlas Copco
Model	FD 50	FD 50	ARA 31	ARA 31
Serial No.	CAQ 832204	CAQ 832209	No. 1	No. 2
Motor Details (kW, V, ph)	0.5 kW	0.5 kW		

CHECK LIST	CONDITION		CONDITION		CONDITION		CONDITION	
	Good	Not Good	Good	Not Good	Good	Not Good	Good	Not Good
Dewpoint < 7C	/		/		/		/	
Power Supply Good/NG	/		/		/		/	
Condenser Fan Good/NG	/		/		/		/	
Drain System Good/NG	/		/		/		/	
Noise Good/NG	/		/		/		/	

MAINTAIN	CONDITION		CONDITION USED		CONDITION		CONDITION	
	Clean	Unclean	Good	Not Good	Clean	Unclean	Clean	Unclean
Condensor Cleaning	/		/		/		/	
Fan Motor Cleaning	/		/		/		/	
Body Cleaning	/		/		/		/	
Area Cleaning	/		/		/		/	

Service Recommend :

ใช้งานได้ปกติ	ใช้งานได้ปกติ	ใช้งานได้ปกติ	ใช้งานได้ปกติ
---------------	---------------	---------------	---------------

Customer's Comments :

สัปดาห์นี้ซ่อมออกจากห้อง แอร์

Customer :

Date / Time : 06/02/68 /

Date / Time : 06-02-25 / 14.23

บริษัท ดับเบิล ยู เทค จำกัด

114/173 หมู่ 13 , ตำบลบางพลีใหญ่, อำเภอบางพลี, จังหวัดสมุทรปราการ

โทรศัพท์ : 0841636941, 0909955871

E-mail : info@doubleutechth.com



Preventive Maintenance Report for Manifold GAS

Company Name :	จ.น. เปาโง วัฒน	Date / Time :	06-02-25
Customer Name :	ก. วัฒน	Area :	ห้อง 666
Tel and Fax :	-	Room Temp :	N/A < 50 C

GAS Details	OXYGEN	NITROGEN	NITROUS OXIDE
Brand	Beacon MEDAES	- Pressure Control	Beacon MEDAES
Model	-	-	-
Serial No.	HOP 805334	-	HOP 804509
Item No.	PLR 01229	- PLR 01228	PLR 01230

CHECK LIST	CONDITION USED		CONDITION USED		CONDITION USED	
	OK	Not OK	OK	Not OK	OK	Not OK
Condition of Valve OK/Not OK	✓		✓		✓	
Leak Test OK/Not OK	✓		✓		✓	
Condition of Tank OK/Not OK	✓		✓		✓	
Using Pressure PSI	100 PSI		3.3 bar		52 PSI	
Pressure at Regulator 1 PSI	2700 PSI		9 bar (PI 501)		1000 PSI	
Pressure at Regulator 2 PSI	2150 PSI		3.5 bar (PI 502)		1000 PSI	
Right LOW Swap PSI	—		—		—	
Left LOW Swap PSI	—		—		—	

MAINTAIN		CONDITION USED		CONDITION USED		CONDITION USED	
		Good	Not Good	Good	Not Good	Good	Not Good
Test Light Alarm	OK	—		—		—	
Test Sound Alarm	OK	—		—		—	
Test Swap Left-Right	OK	✓		✓		✓	
Test Swap with Bulk	OK	✓		✓		✓	
Cleaning Body	OK	✓		✓		✓	
Cleaning Area	OK	✓		✓		✓	

Service Recommend :

ใช้งานได้ปกติ

ใช้งานได้ปกติ

ใช้งานได้ปกติ

Customer's Comments :

Customer :

Date / Time : 06/02/25

Date / Time : 06-02-25 / 14.23



Preventive Maintenance Report

รอบเดือน เมษายน 2568

for

โรงพยาบาล เปาโล รังสิต

บริษัท ดับเบิล ยู เทค จำกัด

114/173 หมู่ 13 , ตำบลบางพลีใหญ่, อำเภอบางพลี

จังหวัดสมุทรปราการ 10540 (สำนักงานใหญ่)

โทรศัพท์ : 0841636941 , 0909955871

Email : info@doubleutechth.com

บริษัท ดับเบิล ยู เทค จำกัด

114/173 หมู่ 13 , ตำบลบางพลีใหญ่, อำเภอบางพลี,
จังหวัดสมุทรปราการ 10540 (สำนักงานใหญ่)

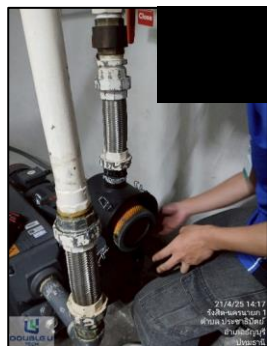
โทรศัพท์ : 0841636941, 0909955871

อีเมล : info@doubleutechth.com



Subject : PM ระบบปั๊ม
Customer : โรงพยาบาลเปาโลรังสิต
Reported by : Thodsaporn S.
Prepared by : Thodsaporn S.
Reference Data : -

Contact : เจ้าหน้าที่เครื่องมือแพทย์
Address : ปทุมธานี
Report Date : 21/4/2025
Report Created : 23/4/2025



ห้องควบคุมระบบ

Vacuum pump ใช้งาน 2 เครื่อง

Brand : EVP 2 เครื่อง

Model : SV300 2 เครื่อง

รหัสพัสดุ : PLR01528 , PLR01459

หลังจากการตรวจสอบ : จากการตรวจเช็คและทำความสะอาดปั๊มมี

ประสิทธิภาพค่อนข้างดี ค่าสัญญาณเสียง แรงสั่นสะเทือน มีค่าอุณหภูมิ

เครื่องปกติอยู่ในเกณฑ์ดี สามารถใช้งานได้ปกติ

Vacuum pump สำรอง 1 เครื่อง

Brand : Atlas Copco

Model : GVS 300

รหัสพัสดุ : PLR00907

หลังจากการตรวจสอบ : จากการตรวจเช็ค

และทำความสะอาด ปั๊มมีประสิทธิภาพที่ดี ใช้

งานได้ปกติ

บริษัท ดับเบิล ยู เทค จำกัด

114/173 หมู่ 13 , ตำบลบางพลีใหญ่, อำเภอบางพลี,

จังหวัดสมุทรปราการ 10540 (สำนักงานใหญ่)

โทรศัพท์ : 0841636941, 0909955871

อีเมล : info@doubleutechth.com



Subject : PM ระบบปั๊ม

Contact : เจ้าหน้าที่เครื่องมือแพทย์

Customer : โรงพยาบาลเปาโลรังสิต

Address : ปทุมธานี

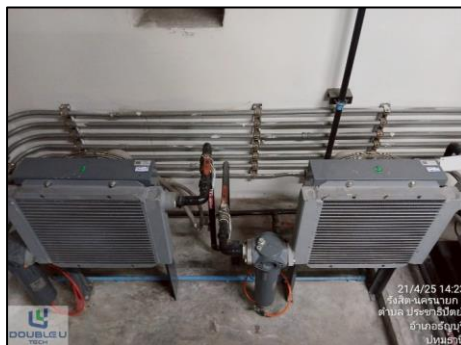
Reported by : Thodsaporn S.

Report Date : 21/4/2025

Prepared by : Thodsaporn S.

Report Created : 23/4/2025

Reference Data : -



ห้องควบคุมระบบ

Air Dryer 2 เครื่อง

Brand : Atlas Copco 2 เครื่อง

Model : FD50 2 เครื่อง

Serail No : CAQ832208 , CAQ832209

รหัสพัสดุ : PLR00910 A , PLR00909 B

หลังจากการตรวจสอบ : จากการตรวจเช็คและทำความสะอาด ปั๊มมี

ประสิทธิภาพที่ดี มีค่า Dew point อยู่ในเกณฑ์ปกติทั้ง 2 เครื่อง

After Cooler 2 เครื่อง

Brand : Atlas Copco 2 เครื่อง

รหัสพัสดุ : PLR00901 , PLR00902

หลังการตรวจสอบ : จากการตรวจเช็คและทำความสะอาด

สะอาด ระบบส่งจ่ายทั้ง 2 ระบบสามารถใช้งานได้ปกติ

บริษัท ดับเบิล ยู เทค จำกัด

114/173 หมู่ 13 , ตำบลบางพลีใหญ่, อำเภอบางพลี,

จังหวัดสมุทรปราการ 10540 (สำนักงานใหญ่)

โทรศัพท์ : 0841636941, 0909955871

อีเมล : info@doubleutechth.com



Subject : PM ระบบปั๊ม

Contact : เจ้าหน้าที่เครื่องมือแพทย์

Customer : โรงพยาบาลเปาโลรังสิต

Address : ปทุมธานี

Reported by : Thodsaporn S.

Report Date : 21/4/2025

Prepared by : Thodsaporn S.

Report Created : 23/4/2025

Reference Data : -



ห้องควบคุมระบบก๊าซทางการแพทย์

ตรวจสอบระบบ GAS	GAS Oxygen	GAS Nitrogen
Pressure Control Unit	Brand : Beacon Medaes	Brand : Beacon Medaes
รหัสพัสดุ : PLR01228	รหัสพัสดุ : PLR01228	รหัสพัสดุ : PLR01230
หลังจากการตรวจเช็ค : ไม่พบจุดรั่ว ใช้งานได้ปกติ	หลังจากการตรวจเช็ค : ไม่พบจุดรั่ว ใช้งานได้ปกติ	หลังจากการตรวจเช็ค : ไม่พบจุดรั่ว ใช้งานได้ปกติ

บริษัท ดับเบิล ยู เทค จำกัด

114/173 หมู่ 13 , ตำบลบางพลีใหญ่, อำเภอบางพลี,

จังหวัดสมุทรปราการ 10540 (สำนักงานใหญ่)

โทรศัพท์ : 0841636941, 0909955871

อีเมล : info@doubleutechth.com



Subject : PM ระบบปั๊ม

Contact : เจ้าหน้าที่เครื่องมือแพทย์

Customer : โรงพยาบาลเปาโลรังสิต

Address : ปทุมธานี

Reported by : Thodsaporn S.

Report Date : 21/4/2025

Prepared by : Thodsaporn S.

Report Created : 23/4/2025

Reference Data : -



ห้องควบคุมระบบ

Air Compressor 4 เครื่อง

Brand : Atlas Copco 4 เครื่อง

Model : LF10-10UV 4 เครื่อง

Serail No : IRT0943757 , IRT0943756 ,

IRT0943755 , IRT0943754

รหัสพัสดุ : PLR00903 , PLR00904 , PLR00905 ,

PLR00906

รายละเอียดการตรวจเช็ค

จากการตรวจเช็คและทำความสะอาดปั๊มทุกตัว ปั๊มมีประสิทธิภาพอยู่ในเกณฑ์ที่ดี แรงดัน แรงสั่นสะเทือน Inlet filter ค่าอุณหภูมิเครื่องปกติอยู่ในเกณฑ์ที่ดี สามารถใช้งานได้ปกติ

Preventive Maintenance Report for Vacuum Pump

Company Name :	รพ. เปาโล อรัญ	Date / Time :	21-04-25
Customer Name :	K. ๑๕๕๕	Area :	ห้องปั๊ม ช่าง R
Tel and Fax :	—	Room Temp :	— < 50 C
Machine No.	PLR01524	Machine No.	PLR01459
Brand	NP PUMP	Brand	EVP
Model	SV-300	Model	SV-300
Serial No.	2024100	Serial No.	2304015
Motor Details (kW, V, ph)	7.5 kW	Motor Details (kW, V, ph)	7.5 kW

CHECK LIST	CONDITION		REMARK
	NORMAL	ABNORMAL	
Pump Temperature °C	✓		46.1 < 80 C
Motor Temperature °C	✓		37.4 < 70 C
Vibration mm / s2	✓		
Motor Current amps	✓		15.44 A
CHECK LIST	CONDITION		REMARK
	Good	NG	
Oil level Good / NG	✓		
Oil Condition Good / NG	✓		
Exhaust Filter Good / NG	✓		
Coupling/Pulley Good / NG	✓		
Air filter Good / NG	✓		
Noise level Good / NG	✓		
Terminal Good / NG	✓		

CHECK LIST	CONDITION		REMARK
	NORMAL	ABNORMAL	
Pump Temperature °C	✓		46.1 < 80 C
Motor Temperature °C	✓		36.1 < 70 C
Vibration mm / s2	✓		
Motor Current amps	✓		15.44 A
CHECK LIST	CONDITION		REMARK
	Good	NG	
Oil level Good / NG	✓		
Oil Condition Good / NG	✓		
Exhaust Filter Good / NG	✓		
Coupling/Pulley Good / NG	✓		
Air filter Good / NG	✓		
Noise level Good / NG	✓		
Terminal Good / NG	✓		

MAINTAIN	CONDITION USED		REMARK
	Clean	Unclean	
Air filter Cleaning	✓		
Radiator Cleaning	—		
Fan Motor Cleaning	✓		
Pump Body Cleaning	✓		
Cleaning Area Cleaning	✓		
Running Hour	332 H		
High Vacuum	~ 22.5		
Low Vacuum	~ 1b		
Cycle Time	N/A		

MAINTAIN	CONDITION USED		REMARK
	Clean	Unclean	
Air filter Cleaning	✓		
Radiator Cleaning	—		
Fan Motor Cleaning	✓		
Pump Body Cleaning	✓		
Cleaning Area Cleaning	✓		
Running Hour	220 H		
High Vacuum	~ 22.5		
Low Vacuum	~ 1b		
Cycle Time	N/A		

Service Recommend :

ใช้งานได้ปกติ

Service Recommend :

ใช้งานได้ปกติ

Customer Comments :

Customer :

Date / Time : 21-04-25 /

Date / Time : 21-04-25 /

Preventive Maintenance Report for Vacuum Pump

Company Name :	รพ. เปาใจ อรัญ	Date / Time :	21-04-25
Customer Name :	K. ติณห์	Area :	ห้องปั๊มชิ้น R
Tel and Fax :	—	Room Temp :	— < 50 C
Machine No.	PLR00907 (Spare)	Machine No.	
Brand	Atlas Copco	Brand	
Model	GV5 300	Model	
Serial No.	1503232	Serial No.	
Motor Details (kW, V, ph)	7.5 kW	Motor Details (kW, V, ph)	

CHECK LIST	CONDITION		REMARK
	NORMAL	ABNORMAL	
Pump Temperature °C	✓		< 80 C
Motor Temperature °C	✓		< 70 C
Vibration mm / s2	✓		
Motor Current amps	✓		
CHECK LIST	CONDITION		REMARK
	Good	NG	
Oil level Good / NG	✓		
Oil Condition Good / NG	✓		
Exhaust Filter Good / NG	✓		
Coupling/Pulley Good / NG	✓		
Air filter Good / NG	✓		
Noise level Good / NG	✓		
Terminal Good / NG	✓		

CHECK LIST	CONDITION		REMARK
	NORMAL	ABNORMAL	
Pump Temperature °C			< 80 C
Motor Temperature °C			< 70 C
Vibration mm / s2			
Motor Current amps			
CHECK LIST	CONDITION		REMARK
	Good	NG	
Oil level Good / NG			
Oil Condition Good / NG			
Exhaust Filter Good / NG			
Coupling/Pulley Good / NG			
Air filter Good / NG			
Noise level Good / NG			
Terminal Good / NG			

MAINTAIN	CONDITION USED		REMARK
	Clean	Unclean	
Air filter Cleaning	✓		
Radiator Cleaning	✓		
Fan Motor Cleaning	✓		
Pump Body Cleaning	✓		
Cleaning Area Cleaning	✓		
Running Hour	N/A		
High Vacuum	N/A		
Low Vacuum	N/A		
Cycle Time	N/A		

MAINTAIN	CONDITION USED		REMARK
	Clean	Unclean	
Air filter Cleaning			
Radiator Cleaning			
Fan Motor Cleaning			
Pump Body Cleaning			
Cleaning Area Cleaning			
Running Hour			
High Vacuum			
Low Vacuum			
Cycle Time			

Service Recommend :

Spare part

Service Recommend :

Customer Comments :

Customer :

Service Engineer :

Date / Time :

21-04-25

Date / Time :

21-04-25

Preventive Maintenance Report for Air Dryer

Company Name :	รพ. เปาโล รัชสิทธิ์	Date / Time :	21-04-25
Customer Name :	ก. ดะนน	Area :	ห้องป่นชั้น 2
Tel and Fax :	—	Room Temp :	— < 50 C

Air Dryer No.	PLR00910 A	PLR 00909 B	PLR00901 No.1	PLR00902 No.2
Brand	Atlas Copco	Atlas Copco	Atlas Copco	Atlas Copco
Model	FD50	FD50	ARA 31	ARA 31
Serial No.	CAQ 432208	CAQ 431209		
Motor Details (kW, V, ph)	0.5 kW	0.5 kW		

CHECK LIST		CONDITION	
		Good	Not Good
Dewpoint	< 7C	✓	
Power Supply	Good/NG	✓	
Condenser Fan	Good/NG	✓	
Drain System	Good/NG	✓	
Noise	Good/NG	✓	

MAINTAIN		CONDITION	
		Clean	Unclean
Condensor	Cleaning	✓	
Fan Motor	Cleaning	✓	
Body	Cleaning	✓	
Area	Cleaning	✓	

Service Recommend :

ใช้งานได้ปกติ

ใช้งานได้ปกติ

ใช้งานได้ปกติ

ใช้งานได้ปกติ

Customer's Comments :

Customer :

Date / Time : 21-04-25 /

Date / Time : 21-04-25 /

Preventive Maintenance Report for Manifold GAS

Company Name :	รพ. เปาโล รั้วสี	Date / Time :	21-04-25
Customer Name :	K. ๑๕๗๗	Area :	ห้อง แก๊ส
Tel and Fax :	—	Room Temp :	— < 50 C

GAS Details	OXYGEN	NITROGEN	NITROUS OXIDE
Brand	Beacon Medacs	Pressure Control Unit	Beacon Medacs
Model			
Serial No.	HOP 805334		HOP 804508
Item No.	PLR01229	PLR01228	PLR01230

CHECK LIST	CONDITION USED		CONDITION USED		CONDITION USED	
	OK	Not OK	OK	Not OK	OK	Not OK
Condition of Valve OK/Not OK	✓		✓		✓	
Leak Test OK/Not OK	✓		✓		✓	
Condition of Tank OK/Not OK	✓		✓		✓	
Using Pressure psi	100				52	
Pressure at Regulator R psi	2100		50 psi		1000	
Pressure at Regulator L psi	2200		104 psi		1050	
Right LOW Swap psi	—		—		—	
Left LOW Swap psi	—		—		—	

MAINTAIN		CONDITION USED		CONDITION USED		CONDITION USED	
		Good	Not Good	Good	Not Good	Good	Not Good
Test Light Alarm	OK	—		—		—	
Test Sound Alarm	OK	—		—		—	
Test Swap Left-Right	OK	✓		—		✓	
Test Swap with Bulk	OK	✓		—		✓	
Cleaning Body	OK	✓		✓		✓	
Cleaning Area	OK	✓		✓		✓	

Service Recommend :

ใช้ งาน ได้ปกติ	ใช้ งาน ได้ปกติ	ใช้ งาน ได้ปกติ
-----------------	-----------------	-----------------

Customer's Comments :

--

Customer :

--

Date / Time : 21-04-25 /

Date / Time : 21-04-25 /

Preventive Maintenance Report for Air Compressor

Company Name :	รพ. เปาโล รัชสีห์	Date / Time :	21-04-25
Customer Name :	K. ติณห์	Area :	ห้องปั๊ม ชั้น 2
Tel and Fax :	—	Room Temp :	— < 50 C
Machine No.	PLR 00903 No.1	Machine No.	PLR 00904 No.2
Brand	Atlas Copco	Brand	Atlas Copco
Model	LF 10-10-10UV PP 400/31	Model	LF 10-10-10UV PP 400/31
Serial No.	ITR 0943757	Serial No.	ITR 0943756
Motor Details (kW, V, ph)	7.5 kW	Motor Details (kW, V, ph)	7.5 kW

CHECK LIST	CONDITION		REMARK
	NORMAL	ABNORMAL	
Pump Temperature °C	✓		< 80 C
Motor Temperature °C	✓		< 70 C
Oil level Good / NG	—		
Oil Condition Good / NG	—		
Coupling/Pulley Good / NG	✓		
Air filter Good / NG	✓		
Noise level Good / NG	✓		
Vibration mm / s2	✓		
Terminal OK / NG	✓		12.67

CHECK LIST	CONDITION		REMARK
	NORMAL	ABNORMAL	
Pump Temperature °C	✓		< 80 C
Motor Temperature °C	✓		< 70 C
Oil level Good / NG	—		
Oil Condition Good / NG	—		
Coupling/Pulley Good / NG	✓		
Air filter Good / NG	✓		
Noise level Good / NG	✓		
Vibration mm / s2	✓		
Terminal OK / NG	✓		13.94

MAINTAIN	CONDITION USED		REMARK
	Clean	Unclean	
Air filter Cleaning	✓		
Radiator Cleaning	—		
Fan Motor Cleaning	✓		
Pump Body Cleaning	✓		
Cleaning Area Cleaning	✓		
Running Hour	60725		
High Pressure	140 psi		
Low Pressure	120 psi		
Cycle Time	—		

MAINTAIN	CONDITION USED		REMARK
	Clean	Unclean	
Air filter Cleaning	✓		
Radiator Cleaning	—		
Fan Motor Cleaning	✓		
Pump Body Cleaning	✓		
Cleaning Area Cleaning	✓		
Running Hour	60713		
High Pressure	140 psi		
Low Pressure	120 psi		
Cycle Time	—		

Service Recommend :

ใช้งานได้ตามปกติ

Service Recommend :

ใช้งานได้ตามปกติ

Customer Comments :

Customer :

Date / Time :

21-04-25 /

Date / Time :

21-04-25 /

Preventive Maintenance Report for Air Compressor

Company Name :	รพ. เปาโล อรัลิต	Date / Time :	21-04-25
Customer Name :	K. ๕๕๕๕	Area :	ห้องปั๊มชั้น ๒
Tel and Fax :	—	Room Temp :	— < 50 C
Machine No.	PLR 00905 No. 3	Machine No.	PLR 00906 No. 4
Brand	Atlas Copco	Brand	Atlas Copco
Model	LF 10-10-100V PP 400/31	Model	LF 10-10-100V PP 400/31
Serial No.	1TR 0943755	Serial No.	1TR 0943754
Motor Details (kW, V, ph)	7.5 kW	Motor Details (kW, V, ph)	7.5 kW

CHECK LIST	CONDITION		REMARK
	NORMAL	ABNORMAL	
Pump Temperature °C	✓		< 80 C
Motor Temperature °C	✓		< 70 C
Oil level Good / NG	—		
Oil Condition Good / NG	—		
Coupling/Pulley Good / NG	✓		
Air filter Good / NG	✓		
Noise level Good / NG	✓		
Vibration mm / s2	✓		
Terminal OK / NG	✓		14.13

CHECK LIST	CONDITION		REMARK
	NORMAL	ABNORMAL	
Pump Temperature °C	✓		< 80 C
Motor Temperature °C	✓		< 70 C
Oil level Good / NG	—		
Oil Condition Good / NG	—		
Coupling/Pulley Good / NG	✓		
Air filter Good / NG	✓		
Noise level Good / NG	✓		
Vibration mm / s2	✓		
Terminal OK / NG	✓		14.46

MAINTAIN	CONDITION USED		REMARK
	Clean	Unclean	
Air filter Cleaning	✓		
Radiator Cleaning	—		
Fan Motor Cleaning	✓		
Pump Body Cleaning	✓		
Cleaning Area Cleaning	✓		
Running Hour	62352		
High Pressure	140 psi		
Low Pressure	120 psi		
Cycle Time	—		

MAINTAIN	CONDITION USED		REMARK
	Clean	Unclean	
Air filter Cleaning	✓		
Radiator Cleaning	—		
Fan Motor Cleaning	✓		
Pump Body Cleaning	✓		
Cleaning Area Cleaning	✓		
Running Hour	61412		
High Pressure	140 psi		
Low Pressure	120 psi		
Cycle Time	—		

Service Recommend :

ใช้งานได้ตามปกติ

Service Recommend :

ใช้งานได้ตามปกติ

Customer Comments :

Customer :

Date / Time :

21-04-25

Date / Time :

21-04-25



Preventive Maintenance Report

รอบเดือน มิถุนายน 2568

For

โรงพยาบาลเปาโล รังสิต

บริษัท ดับเบิล ยู เทค จำกัด

114/173 หมู่ 13 , ตำบลบางพลีใหญ่, อำเภอบางพลี
จังหวัดสมุทรปราการ 10540 (สำนักงานใหญ่)

โทรศัพท์ : 0841636941 , 0909955871

Email : info@doubleutechth.com

บริษัท ดับเบิล ยู เทค จำกัด

114/173 หมู่ 13 , ตำบลบางพลีใหญ่, อำเภอบางพลี,

จังหวัดสมุทรปราการ 10540 (สำนักงานใหญ่)

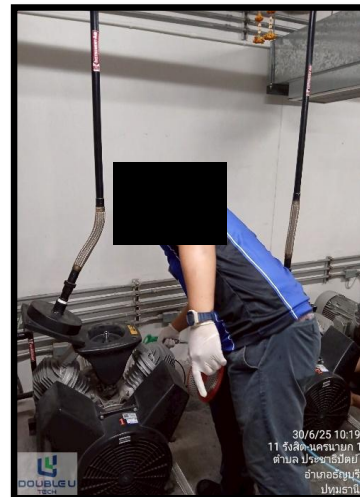
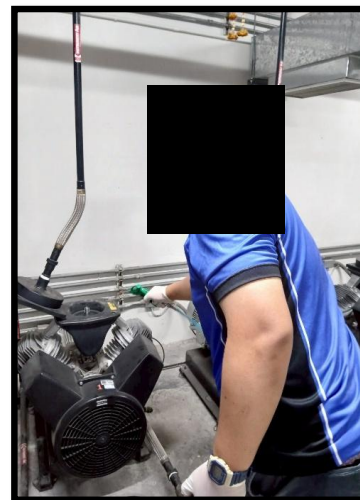
โทรศัพท์ : 0841636941, 0909955871

อีเมล : info@doubleutechth.com



Subject : PM ระบบปั๊ม
Customer : โรงพยาบาลเปาโล รังสิต
Reported by : Thodsaporn S.
Prepared by : Thodsaporn S.
Reference Data : -

Contact : เจ้าหน้าที่เครื่องมือแพทย์
Address : ปทุมธานี
Report Date : 3/7/2025
Report Created : 30/6/2025



ห้องควบคุมระบบ

Air Compressor ใช้งาน 4 เครื่อง

Brand : Atlas Copco

Model : LF 10-10-10 UV PP400/3/

รหัสพัสดุ : ITR 0943757, ITR 0943756, ITR 0943755, ITR 0943754

หลังจากการตรวจสอบ : จากการตรวจเช็คและทำความสะอาดปั๊มมีประสิทธิภาพดี

ค่าสัญญาณเสียง แรงสั่นสะเทือน มีค่าอุณหภูมิเครื่องปกติอยู่ในเกณฑ์ที่ดี

สามารถใช้งานได้ปกติ

บริษัท ดับเบิล ยู เทค จำกัด

114/173 หมู่ 13 , ตำบลบางพลีใหญ่, อำเภอบางพลี,

จังหวัดสมุทรปราการ 10540 (สำนักงานใหญ่)

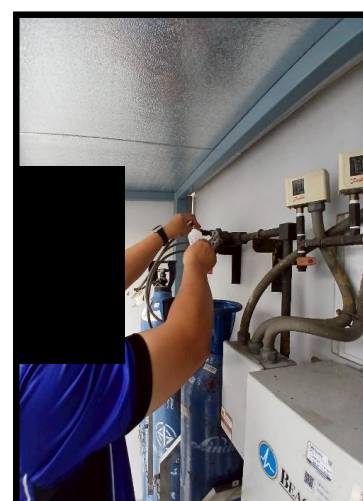
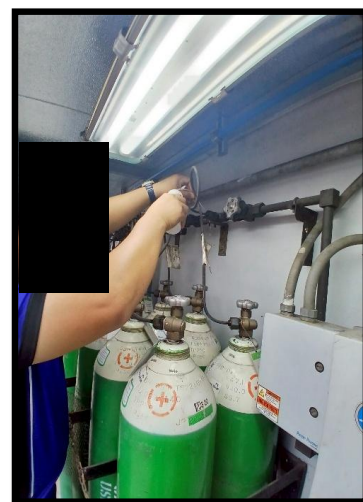
โทรศัพท์ : 0841636941, 0909955871

อีเมล : info@doubleutechth.com



Subject : PM ระบบปั๊ม
Customer : โรงพยาบาลเปาโล รังสิต
Reported by : Thodsaporn S.
Prepared by : Thodsaporn S.
Reference Data : -

Contact : เจ้าหน้าที่เครื่องมือแพทย์
Address : ปทุมธานี
Report Date : 3/7/2025
Report Created : 30/6/2025



ห้องควบคุมระบบ

Manifold GAS Oxygen ใช้งาน 1 เครื่อง

Brand : Beacon Medaes

Model : -

รหัสพัสดุ : PLR01229

หลังจากการตรวจสอบ : จากการตรวจเช็คและทำความสะอาดปั๊มมีประสิทธิภาพดี

ค่าสัญญาณเสียง แรงสั่นสะเทือน มีค่าอุณหภูมิเครื่องปกติอยู่ในเกณฑ์ที่ดี

สามารถใช้งานได้ปกติ

Manifold GAS Nitrous Oxide ใช้งาน 1 เครื่อง

Brand : Beacon Medaes

Model : -

รหัสพัสดุ : PLR01229

บริษัท ดับเบิล ยู เทค จำกัด

114/173 หมู่ 13 , ตำบลบางพลีใหญ่, อำเภอบางพลี,

จังหวัดสมุทรปราการ 10540 (สำนักงานใหญ่)

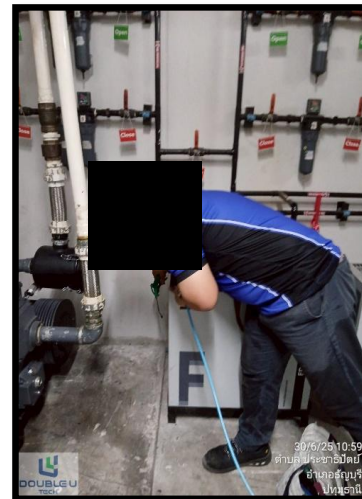
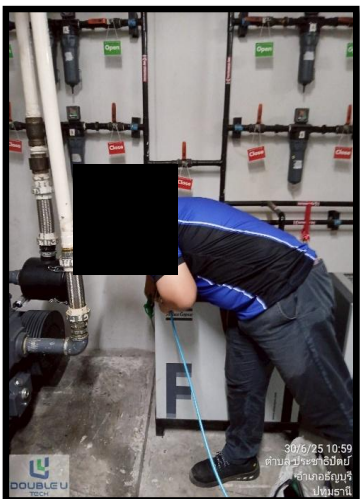
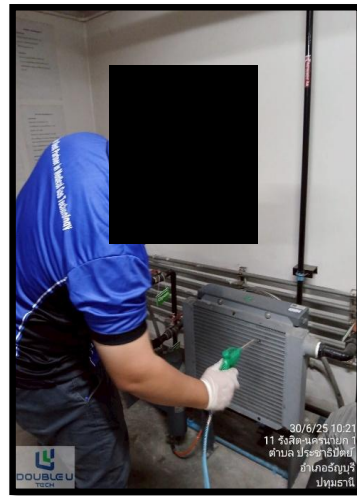
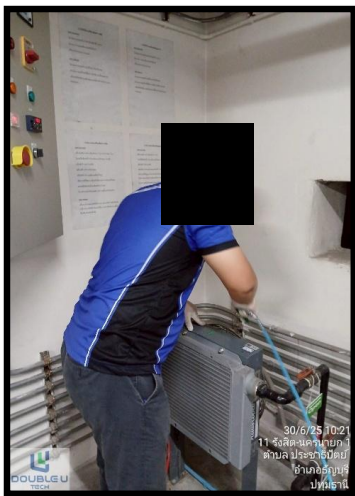
โทรศัพท์ : 0841636941, 0909955871

อีเมล : info@doubleutechth.com



Subject : PM ระบบปั๊ม
Customer : โรงพยาบาลเปาโล รังสิต
Reported by : Thodsaporn S.
Prepared by : Thodsaporn S.
Reference Data : -

Contact : เจ้าหน้าที่เครื่องมือแพทย์
Address : ปทุมธานี
Report Date : 3/7/2025
Report Created : 30/6/2025



ห้องควบคุมระบบ

Air dryer ใช้งาน 1 เครื่อง

Brand : Atlas Copco

Model : FD50

รหัสพัสดุ : PLR00910 A

หลังจากการตรวจสอบ : จากการตรวจเช็คและทำความสะอาดปั๊มมีประสิทธิภาพดี

ค่าสัญญาณเสียง แรงสั่นสะเทือน มีค่าอุณหภูมิเครื่องปกติอยู่ในเกณฑ์ที่ดี

สามารถใช้งานได้ปกติ

Air dryer ใช้งาน 1 เครื่อง

Brand : Atlas Copco

Model : FD50

รหัสพัสดุ : PLR00909 B

บริษัท ดับเบิล ยู เทค จำกัด

114/173 หมู่ 13 , ตำบลบางพลีใหญ่, อำเภอบางพลี,

จังหวัดสมุทรปราการ 10540 (สำนักงานใหญ่)

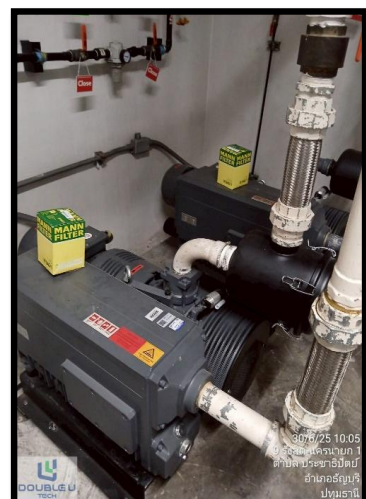
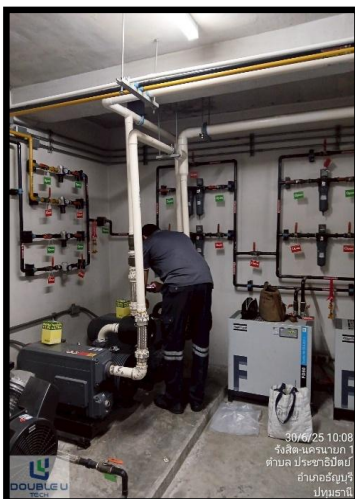
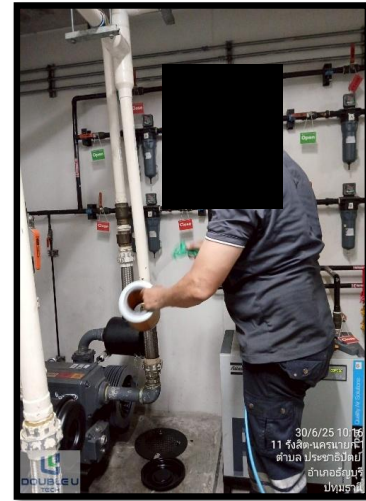
โทรศัพท์ : 0841636941, 0909955871

อีเมล : info@doubleutechth.com



Subject : PM ระบบปั๊ม
Customer : โรงพยาบาลเปาโล รังสิต
Reported by : Thodsaporn S.
Prepared by : Thodsaporn S.
Reference Data : -

Contact : เจ้าหน้าที่เครื่องมือแพทย์
Address : ปทุมธานี
Report Date : 3/7/2025
Report Created : 30/6/2025



ห้องควบคุมระบบ

Vacuum Pump ใช้งาน 1 เครื่อง

Brand : NP PUMP

Model : SV-300

รหัสพัสดุ : PLR00901 No.1

หลังจากการตรวจสอบ : จากการตรวจเช็คและทำความสะอาดปั๊มมีประสิทธิภาพดี

ค่าสัญญาณเสียง แรงสั่นสะเทือน มีค่าอุณหภูมิเครื่องปกติอยู่ในเกณฑ์ที่ดี

สามารถใช้งานได้ปกติ

Vacuum Pump ใช้งาน 1 เครื่อง

Brand : EVP

Model : SV-300

รหัสพัสดุ : PLR00902 No.2

บริษัท ดับเบิล ยู เทค จำกัด

114/173 หมู่ 13 , ตำบลบางพลีใหญ่, อำเภอบางพลี,

จังหวัดสมุทรปราการ 10540 (สำนักงานใหญ่)

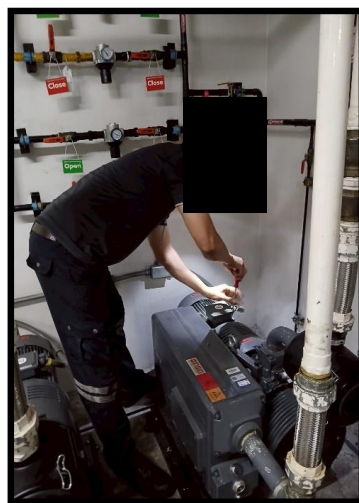
โทรศัพท์ : 0841636941, 0909955871

อีเมล : info@doubleutechth.com



Subject : PM ระบบปั๊ม
Customer : โรงพยาบาลเปาโล รังสิต
Reported by : Thodsaporn S.
Prepared by : Thodsaporn S.
Reference Data : -

Contact : เจ้าหน้าที่เครื่องมือแพทย์
Address : ปทุมธานี
Report Date : 3/7/2025
Report Created : 30/6/2025



ห้องควบคุมระบบ

Vacuum Pump ใช้งาน 1 เครื่อง

Brand : Atlas Copco

Model : GVS 300

รหัสพัสดุ : PLR00907 (spare)

หลังจากการตรวจสอบ : จากการตรวจเช็คและทำความสะอาดปั๊มมีประสิทธิภาพดี

ค่าสัญญาณเสียง แรงสั่นสะเทือน มีค่าอุณหภูมิเครื่องปกติอยู่ในเกณฑ์ที่ดี

สามารถใช้งานได้ปกติ

***รอบประจำเดือนมิถุนายน เปลี่ยนอะไหล่

เปลี่ยนถ่ายน้ำมันเครื่อง 6.5 ลิตร

เปลี่ยน Oil Filter

หยอดทากันรื้อตามข้อต่อต่างๆ

Preventive Maintenance Report for Air Compressor

Company Name :	อน.ฟาร์โอส ตรีวิทย์	Date / Time :	30-06-25
Customer Name :	ก. อะบะบะ	Area :	นอกรั้ว ร.ร.
Tel and Fax :	-	Room Temp :	- < 50 C
Machine No.	PLR00903 NO.1	Machine No.	PLR00904 NO.2
Brand	Atlas Copco	Brand	Atlas Copco
Model	LF 10-10-10 UV PP400/31	Model	LF 10-10-10 UV PP 400/31
Serial No.	1TR 0943959	Serial No.	1TR 0943956
Motor Details (kW, V, ph)	7.5 kW	Motor Details (kW, V, ph)	7.5 kW

CHECK LIST	CONDITION		REMARK
	NORMAL	ABNORMAL	
Pump Temperature °C	✓		33, 38 < 80 C
Motor Temperature °C	✓		32 < 70 C
Oil level Good / NG	✓		
Oil Condition Good / NG	✓		
Coupling/Pulley Good / NG	✓		
Air filter Good / NG	✓		
Noise level Good / NG	✓		
Vibration mm / s2	✓		
Terminal OK / NG	✓		13.65

CHECK LIST	CONDITION		REMARK
	NORMAL	ABNORMAL	
Pump Temperature °C	✓		32, 32 < 80 C
Motor Temperature °C	✓		30 < 70 C
Oil level Good / NG	✓		
Oil Condition Good / NG	✓		
Coupling/Pulley Good / NG	✓		
Air filter Good / NG	✓		
Noise level Good / NG	✓		
Vibration mm / s2	✓		
Terminal OK / NG	✓		

MAINTAIN	CONDITION USED		REMARK
	Clean	Unclean	
Air filter Cleaning	✓		
Radiator Cleaning	✓		
Fan Motor Cleaning	✓		
Pump Body Cleaning	✓		
Cleaning Area Cleaning	✓		
Running Hour	620.38		
High Pressure	- 22.5		
Low Pressure	- 16		
Cycle Time	N/A		

MAINTAIN	CONDITION USED		REMARK
	Clean	Unclean	
Air filter Cleaning	✓		
Radiator Cleaning	✓		
Fan Motor Cleaning	✓		
Pump Body Cleaning	✓		
Cleaning Area Cleaning	✓		
Running Hour	620.52		
High Pressure	- 22.5		
Low Pressure	- 16		
Cycle Time	N/A		

Service Recommend :

ให้งานได้ปกติ

Service Recommend :

ให้งานได้ปกติ

Customer Comments :

Customer :

Date / Time :

30/6/25

Date / Time :

30-06-25

Preventive Maintenance Report for Air Compressor

Company Name :	อ.น.ฟ.โอ. อ.อ.อ.	Date / Time :	10-06-25
Customer Name :	ก. อ.อ.อ.	Area :	อ.อ.อ. อ.อ. R
Tel and Fax :	-	Room Temp :	- < 50 C
Machine No.	PLR 00305 No.3	Machine No.	PLR 00906 No.4
Brand	Atlas Copco	Brand	Atlas Copco
Model	LF 10-10-10 UV PP 400/3/	Model	LF 10-10-10 UV PP 400/3/
Serial No.	ITR 0943955	Serial No.	ITR 0943954
Motor Details (kW, V, ph)	7.5 kW	Motor Details (kW, V, ph)	7.5 kW

CHECK LIST	CONDITION		REMARK
	NORMAL	ABNORMAL	
Pump Temperature °C	✓		34, 35 < 80 C
Motor Temperature °C	✓		32 < 70 C
Oil level Good / NG	✓		
Oil Condition Good / NG	✓		
Coupling/Pulley Good / NG	✓		
Air filter Good / NG	✓		
Noise level Good / NG	✓		
Vibration mm / s2	✓		
Terminal OK / NG	✓		

CHECK LIST	CONDITION		REMARK
	NORMAL	ABNORMAL	
Pump Temperature °C	✓		34, 35 < 80 C
Motor Temperature °C	✓		32 < 70 C
Oil level Good / NG	✓		
Oil Condition Good / NG	✓		
Coupling/Pulley Good / NG	✓		
Air filter Good / NG	✓		
Noise level Good / NG	✓		
Vibration mm / s2	✓		
Terminal OK / NG	✓		

MAINTAIN	CONDITION USED		REMARK
	Clean	Unclean	
Air filter Cleaning	✓		
Radiator Cleaning	✓		
Fan Motor Cleaning	✓		
Pump Body Cleaning	✓		
Cleaning Area Cleaning	✓		
Running Hour	638.81		
High Pressure	- 22.5		
Low Pressure	- 16		
Cycle Time	N/A		

MAINTAIN	CONDITION USED		REMARK
	Clean	Unclean	
Air filter Cleaning	✓		
Radiator Cleaning	✓		
Fan Motor Cleaning	✓		
Pump Body Cleaning	✓		
Cleaning Area Cleaning	✓		
Running Hour	626.99		
High Pressure	- 22.5		
Low Pressure	- 16		
Cycle Time	N/A		

Service Recommend :

ใช้งานได้อีก

Service Recommend :

ใช้งานได้อีก

Customer Comments :

Customer :

Date / Time :

30/6/25

Date / Time :

30-06-25

Preventive Maintenance Report for Manifold GAS

Company Name :	ธน.เปาโอ ธีรธิต	Date / Time :	30-06-25
Customer Name :	ก. อ. วนา	Area :	ห้องขึ้นบันได
Tel and Fax :	-	Room Temp :	- < 50 C

GAS Details	OXYGEN	NITROGEN	NITROUS OXIDE
	Brand Beacon Medaes	Pressure Control Unit	Beacon Medaes
	Model		
	Serial No. HOP 805334		HOP 804508
	Item No. PLR01229	PLR01228	PLR 01230

CHECK LIST		CONDITION USED	
		OK	Not OK
Condition of Valve	OK/Not OK	✓	
Leak Test	OK/Not OK	✓	
Condition of Tank	OK/Not OK	✓	
Using Pressure	psi	100	
Pressure at Regulator R	psi	2,100	
Pressure at Regulator L	psi	2,100	
Right LOW Swap	psi	-	
Left LOW Swap	psi	-	

MAINTAIN		CONDITION USED	
		Good	Not Good
Test Light Alarm	OK	-	
Test Sound Alarm	OK	-	
Test Swap Left-Right	OK	✓	
Test Swap with Bulk	OK	✓	
Cleaning Body	OK	✓	
Cleaning Area	OK	✓	

Service Recommend :

โซลาร์เซลล์	โซลาร์เซลล์	โซลาร์เซลล์
-------------	-------------	-------------

Customer's Comments :

--

Customer :

--

Date / Time : 30/6/68

Date / Time : 30-06-25 /

บริษัท ดับเบิล ยู เทค จำกัด

114/173 หมู่ 13 , ตำบลบางพลีใหญ่, อำเภอบางพลี, จังหวัดสมุทรปราการ

โทรศัพท์ : 0841636941, 0909955871

E-mail : info@doubleutechth.com



Preventive Maintenance Report for Air Dryer

Company Name :	รณ. ฟูโอะ อีอีที	Date / Time :	30 - 06 - 25
Customer Name :	ก. ๙๖๖๖๖	Area :	ห้องปิ่น รัน R
Tel and Fax :	-	Room Temp :	- < 50 C

Air Dryer No.	PLR00910 A	PLR 00909 B	PLR00901 No.1	PLR00902 No.2
Brand	Atlas Copco	Atlas Copco	Atlas Copco	Atlas Copco
Model	FD50	FD50	ARA31	ARA31
Serial No.	CAQ832208	CAQ832209		
Motor Details (kW, V, ph)	0.5 kW	0.5 kW		

CHECK LIST		CONDITION	
		Good	Not Good
Dewpoint	< 7C	✓	
Power Supply	Good/NG	✓	
Condenser Fan	Good/NG	✓	
Drain System	Good/NG	✓	
Noise	Good/NG	✓	

CHECK LIST		CONDITION	
		Good	Not Good
Dewpoint	< 7C	✓	
Power Supply	Good/NG	✓	
Condenser Fan	Good/NG	✓	
Drain System	Good/NG	✓	
Noise	Good/NG	✓	

CHECK LIST		CONDITION	
		Good	Not Good
Dewpoint	< 7C	-	
Power Supply	Good/NG	-	
Condenser Fan	Good/NG	✓	
Drain System	Good/NG	-	
Noise	Good/NG	-	

CHECK LIST		CONDITION	
		Good	Not Good
Dewpoint	< 7C	-	
Power Supply	Good/NG	-	
Condenser Fan	Good/NG	✓	
Drain System	Good/NG	-	
Noise	Good/NG	-	

MAINTAIN		CONDITION	
		Clean	Unclean
Condensor	Cleaning	✓	
Fan Motor	Cleaning	✓	
Body	Cleaning	✓	
Area	Cleaning	✓	

MAINTAIN		CONDITION USED	
		Good	Not Good
Condensor	Cleaning	✓	
Fan Motor	Cleaning	✓	
Body	Cleaning	✓	
Area	Cleaning	✓	

MAINTAIN		CONDITION	
		Clean	Unclean
Condensor	Cleaning	✓	
Fan Motor	Cleaning	✓	
Body	Cleaning	✓	
Area	Cleaning	✓	

MAINTAIN		CONDITION	
		Clean	Unclean
Condensor	Cleaning	✓	
Fan Motor	Cleaning	✓	
Body	Cleaning	✓	
Area	Cleaning	✓	

Service Recommend :	ใช้งานปกติ	ใช้งานปกติ	ใช้งานปกติ	ใช้งานปกติ
---------------------	------------	------------	------------	------------

Customer's Comments :	
-----------------------	--

Customer :

Date / Time :

30/6/25

Date / Time :

30-06-25

Preventive Maintenance Report for Vacuum Pump

Company Name :	รณ.เปาโล รัชต์	Date / Time :	30 - 06 - 25
Customer Name :	ก. คณน	Area :	ห้องขึ้น ชั้น R
Tel and Fax :	-	Room Temp :	- < 50 C
Machine No.	PLR 01528	Machine No.	PLR01459
Brand	NP PUMP	Brand	EVP
Model	SV - 300	Model	SV - 300
Serial No.	2024100	Serial No.	230815
Motor Details (kW, V, ph)	7.5 kW	Motor Details (kW, V, ph)	7.5 kW

CHECK LIST	CONDITION		REMARK
	NORMAL	ABNORMAL	
Pump Temperature °C			< 80 C
Motor Temperature °C			< 70 C
Vibration mm / s2			
Motor Current amps			13.8 A
CHECK LIST	CONDITION		REMARK
	Good	NG	
Oil level Good / NG			เปลี่ยนน้ำมันเครื่อง 6.5 ลิตร
Oil Condition Good / NG			น้ำมันสีปนขาวดำ
Exhaust Filter Good / NG			
Coupling/Pulley Good / NG			
Air filter Good / NG			
Noise level Good / NG			
Terminal Good / NG			

CHECK LIST	CONDITION		REMARK
	NORMAL	ABNORMAL	
Pump Temperature °C			< 80 C
Motor Temperature °C			< 70 C
Vibration mm / s2			
Motor Current amps			11.6 A
CHECK LIST	CONDITION		REMARK
	Good	NG	
Oil level Good / NG			เปลี่ยนน้ำมันเครื่อง 6.5 ลิตร
Oil Condition Good / NG			น้ำมันสีออกส้มเล็กน้อย
Exhaust Filter Good / NG			
Coupling/Pulley Good / NG			
Air filter Good / NG			
Noise level Good / NG			
Terminal Good / NG			

MAINTAIN	CONDITION USED		REMARK
	Clean	Unclean	
Air filter Cleaning			
Radiator Cleaning			
Fan Motor Cleaning			
Pump Body Cleaning			
Cleaning Area Cleaning			
Running Hour	271		
High Vacuum			
Low Vacuum			
Cycle Time			

MAINTAIN	CONDITION USED		REMARK
	Clean	Unclean	
Air filter Cleaning			
Radiator Cleaning			
Fan Motor Cleaning			
Pump Body Cleaning			
Cleaning Area Cleaning			
Running Hour	381		
High Vacuum			
Low Vacuum			
Cycle Time			

Service Recommend :

โรงงานได้ปกติ

Service Recommend :

โรงงานได้ปกติ

Customer Comments :

Customer :

Date / Time :

30/6/25

Date / Time :

30-06-25

Preventive Maintenance Report for Vacuum Pump

Company Name :	รณ.เฟ้าโง่ อังสิทธิ์	Date / Time :	30 - 06 - 25
Customer Name :	ก. อะเนน	Area :	ห้องปั๊ม ชั้น R
Tel and Fax :	-	Room Temp :	- < 50 C
Machine No.	PLR00907 (spare)	Machine No.	
Brand	Atlas Copco	Brand	
Model	GVS 300	Model	
Serial No.	1509232	Serial No.	
Motor Details (kW, V, ph)	7.5 kW	Motor Details (kW, V, ph)	

CHECK LIST	CONDITION		REMARK
	NORMAL	ABNORMAL	
Pump Temperature °C	✓		< 80 C
Motor Temperature °C	✓		< 70 C
Vibration mm / s2	✓		
Motor Current amps	✓		
CHECK LIST	CONDITION		REMARK
	Good	NG	
Oil level Good / NG	✓		
Oil Condition Good / NG	✓		
Exhaust Filter Good / NG	✓		
Coupling/Pulley Good / NG	✓		
Air filter Good / NG	✓		
Noise level Good / NG	✓		
Terminal Good / NG	✓		

CHECK LIST	CONDITION		REMARK
	NORMAL	ABNORMAL	
Pump Temperature °C			< 80 C
Motor Temperature °C			< 70 C
Vibration mm / s2			
Motor Current amps			
CHECK LIST	CONDITION		REMARK
	Good	NG	
Oil level Good / NG			
Oil Condition Good / NG			
Exhaust Filter Good / NG			
Coupling/Pulley Good / NG			
Air filter Good / NG			
Noise level Good / NG			
Terminal Good / NG			

MAINTAIN	CONDITION USED		REMARK
	Clean	Unclean	
Air filter Cleaning	✓		
Radiator Cleaning	✓		
Fan Motor Cleaning	✓		
Pump Body Cleaning	✓		
Cleaning Area Cleaning	✓		
Running Hour	N/A		
High Vacuum	N/A		
Low Vacuum	N/A		
Cycle Time	N/A		

MAINTAIN	CONDITION USED		REMARK
	Clean	Unclean	
Air filter Cleaning			
Radiator Cleaning			
Fan Motor Cleaning			
Pump Body Cleaning			
Cleaning Area Cleaning			
Running Hour			
High Vacuum			
Low Vacuum			
Cycle Time			

Service Recommend :

Spare part

Service Recommend :

Customer Comments :

Customer :

Date / Time :

30/6/68

Date / Time :

30-06-25